

# **GILET COMPLICITE**



## **Avant de commencer à coudre.**

Il est très important de laver votre tissu pour éviter toutes mauvaises surprises. Le repassage et lui aussi très important, avant, pendant et après la réalisation de votre projet.

**Le choix de la taille** : Pour choisir au mieux la taille de votre vêtement, référez-vous au tableau des tailles ci-après. Il est presque certain que vos mensurations ne seront pas dans une seule colonne, ce n'est pas grave, il va falloir faire un compromis, c'est-à-dire passer d'une taille à l'autre.

**Par exemple** : si votre tour de poitrine est 100, votre taille 76 et vos hanches 106 Dans ce cas il faut partir sur un 44 pour le haut, revenir progressivement au 42 au niveau de la taille et repartir toujours progressivement vers le 44.

Vous pourrez aussi faire des ajustements de stature, les patrons sont conçus pour une stature de 168m, pour cela couper la pièce dos et devant sur les lignes prévu sur le patron, vous trouverez un tuto plus détaillé sur notre chaîne.

Le tuto du montage est lui aussi disposition sur la chaîne des Bobines patterns.  
[www.lesbobinespatterns.com](http://www.lesbobinespatterns.com)

**Les marges de couture sont comprises et sont de 1cm**

Pour terminer il est vraiment important de faire une toile cela vous évitera bien des ennuis.

**Si vous avez opté pour une version PDF.**

Enregistré votre patron sur votre ordinateur, puis imprimé en taille réel ou 100%.

Concernant l'assemblage du patron, il vous faudra couper en bas et à droite et scotcher les feuilles en suivant l'ordre des numéros.

Vous pouvez bien sûr nous contactez si vous avez des difficultés :

[lesbobinespatterns@gmail.com](mailto:lesbobinespatterns@gmail.com)

## Tableau de mensurations

	34	36	38	40	42	44	46	48	50	52	54	56
Tour de poitrine	80	84	88	92	96	100	104	110	116	122	128	134
Tour de taille	60	64	68	72	76	80	84	90	96	102	108	114
Tour de hanche	86	90	94	98	102	106	110	116	122	128	134	140

## Tableau vêtement fini

	34	36	38	40	42	44	46	48	50	52	54	56
Tour de poitrine	104	108	112	116	120	124	128	136	140	144	148	154
Tour de taille	82	86	90	94	98	102	106	112	118	124	130	136
Tour de hanche	86	90	94	98	102	106	110	116	122	128	134	140

## Métrage nécessaire :

Pour toutes les versions il est obligatoire d'avoir un jersey de 140 de laize minimum et le **métrage annoncé est pour la plus grande taille.**

**Version courte** : 170 cm x 140 cm

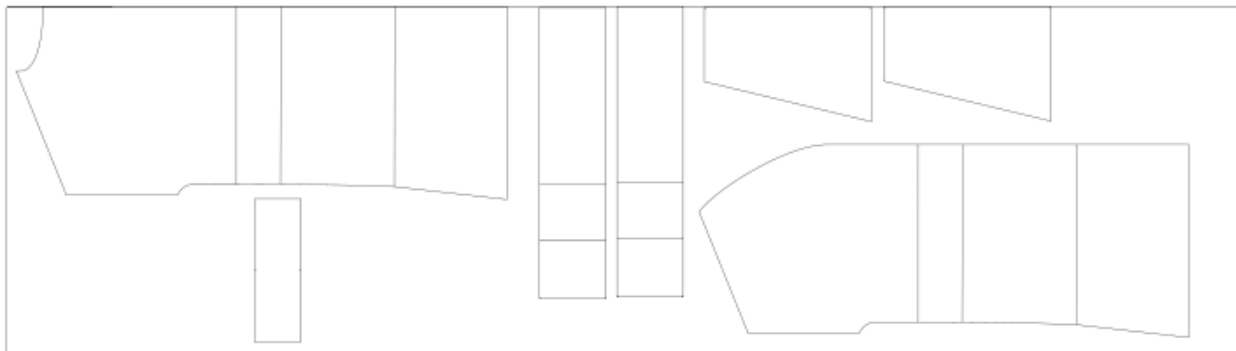
**Version mi-longue** : 200 cm x 140 cm

**Version longue** : 250 cm x 140 cm

## Conseil tissu :

Jersey ou maille de 30% d'élasticité minimum.

# Plan de coupe



**Les marges de couture sont comprises**, elles sont de **0,7 cm**. Lors de la coupe n'oubliez pas de marquer tous les crans de montage, soit avec un stylo spécial tissu ou par un petit coup de ciseau dans les marges de couture.

## **Pas à pas**

*Avant de commencer, il est utile de préciser que ce modèle peut-être entièrement assemblé à la surjeteuse. Néanmoins un point élastique ou un point zigzag de votre machine à coudre sera parfait.*

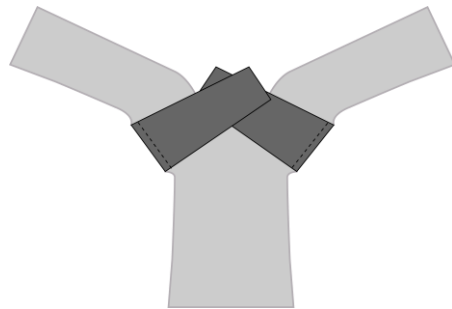
### **1. Assembler les épaules :**

Placer vos pièces devant sur votre pièce dos endroit contre endroit, épinglez et coudre les deux épaules.



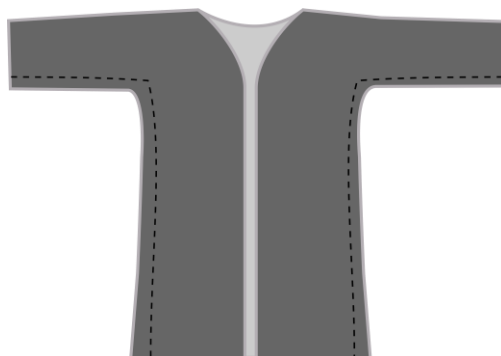
### **Assembler les manches au corps.**

1. Déplier le gilet pour avoir les deux pièces devant, devant vous endroit vers le haut.
2. Placer les manches endroit contre endroit en faisant correspondre le cran milieu de manche avec la couture épaule.
3. Épingler et coudre.



### **3. Assembler les manches et les côtés.**

Placer les pièces devant contre la pièce dos endroit contre endroit, épingler les dessous de manche ainsi que les côtés et coudre.



### **4. Préparer les bandes.**

- 4.1 Placer les deux bandes d'encolure endroit contre endroit épingler et coudre le petit côté.
- 4.2 Plier la bande de poignet endroit contre endroit dans sa largeur, épingler et coudre. Répéter la même opération avec la deuxième bande.

## 5. Assembler la bande d'encolure

Plier la bande en deux dans la sens de la longueur, envers contre envers.  
Épinglez là en partant du milieu dos, couture de la bande contre cran milieu dos.



## 6. Assembler les poignets de manches.

1. Plier les bandes de poignet envers contre envers dans la sens de la hauteur.
2. Placer les bandes de poignet endroit contre endroit sur le bas de la manche, épingler et coudre

## 7. Ourlet ou roulotté :

Ils vous restent à réaliser soit un ourlet à la double aiguille ou à la recouvreuse, soit faire un joli roulotté à la surjeteuse.

# BRAVO

Vous avez terminé....

Retrouvez-nous ici :

[www.lesbobinespatterns.com](http://www.lesbobinespatterns.com)

Facebook, Instagram et YouTube : Les bobines Patterns

#patroncomplicité

#lesbobinespatterns

