

LA BLOUSE ANAIS



Avant de commencer à coudre.

Il est très important de laver votre tissu pour éviter toutes mauvaises surprises.
Le repassage est lui aussi très important, avant, pendant et après la réalisation de votre projet.

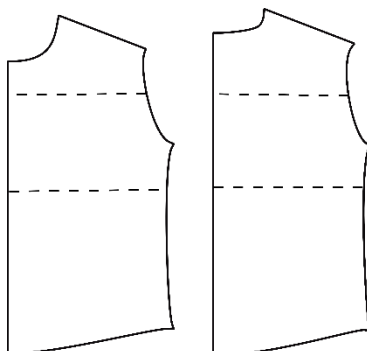
Le choix de la taille : Pour choisir au mieux la taille de votre vêtement, référez-vous au tableau des tailles ci-après. Il est presque certain que vos mensurations ne seront pas dans une seule colonne, ce n'est pas grave, il va falloir faire un compromis, c'est-à-dire passer d'une taille à l'autre.

Par exemple : si votre tour de poitrine est 100, votre taille 76 et vos hanches 106

Dans ce cas il faut partir sur un 44 pour le haut, revenir progressivement au 42 au niveau de la taille et repartir toujours progressivement vers le 44.

Vous pourrez aussi faire des ajustements de stature, les patrons sont conçus pour une stature de 168m, pour cela couper le dos et le devant (comme ci-dessous) premier trait pour ajuster la longueur du buste le deuxième pour la longueur. Vous trouverez un tuto plus détaillé sur notre chaîne.

www.lesbobinespatterns.com



Les marges de couture sont comprises et sont de 1cm

Pour terminer il est vraiment important de faire une toile cela vous évitera bien des ennuis.

Si vous avez opté pour une version PDF.

Enregistrez votre patron sur votre ordinateur, puis imprimez en taille réelle ou 100%.

Concernant l'assemblage du patron, il vous faudra couper en bas et à droite et scotcher les feuilles en suivant l'ordre des numéros.

Vous pouvez bien sûr nous contacter si vous avez des difficultés : lesbobinespatterns@gmail.com

Tableau des mensurations

	34	36	38	40	42	44	46	48	50	52	54	56
TOUR DE POITRINE	80	84	88	92	96	100	104	110	116	122	128	134
TOUR DE TAILLE	60	64	68	72	76	80	84	90	96	102	108	114
TOUR DE HANCHE	86	90	94	98	102	106	110	116	122	128	134	140

Tableau vêtement fini :

	34	36	38	40	42	44	46	48	50	52	54	56
TOUR DE POITRINE	86	90	94	98	102	106	110	116	122	128	134	140
TOUR DE TAILLE	90	94	98	102	106	110	114	120	126	132	138	144
TOUR DE HANCHE	92	96	100	104	104	108	112	122	128	134	140	146

Métrage tissu	140cm	250cm
---------------	-------	-------

Tissus :

Chaine et trame léger et fluide en 140 cm de laize, viscose, crêpe, cotonnade

Légende :



Tissu Endroit

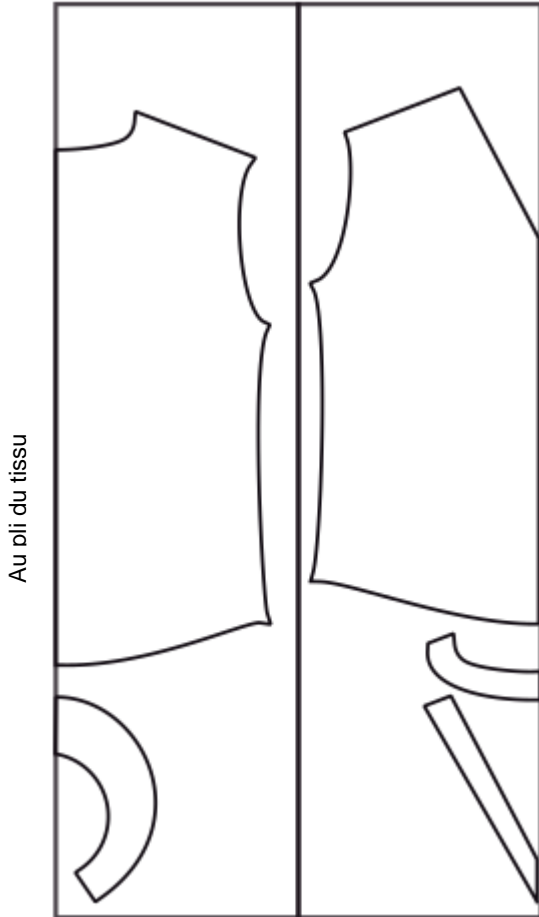


Tissu Envers

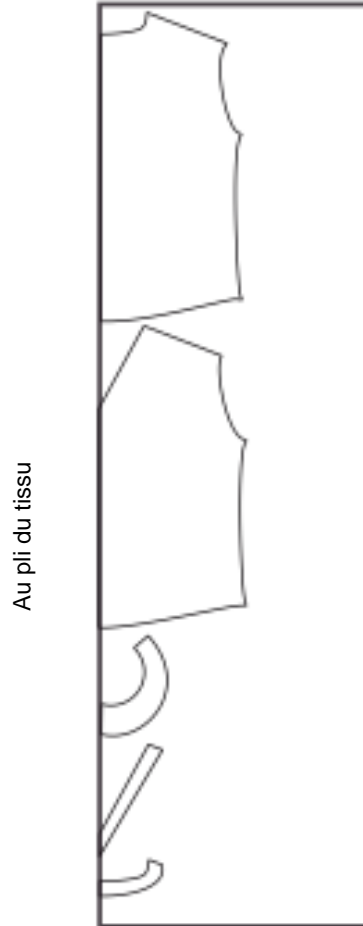
Plan de coupe :

Les marges de couture sont comprises, elles sont de **1 cm**. Lors de la coupe n'oubliez pas de marquer tous les crans de montage, soit avec un stylo spécial tissu ou par un petit coup de ciseau dans les marges de couture.

Plan de coupe du 34 au 46



Plan de coupe du 48 au 56



Préparation :

- Placer toutes les pièces selon le plan de coupe
- Epingler ou mettre des poids sur vos pièces pour un bon maintien.
- Surfiler toutes les pièces pour avoir un vêtement parfait de l'intérieur.
- Thermocoller la parementure du col.

Pas à Pas :

1. Préparation de la parementure et du volant :

1.1 Assembler la parementure dos et devant du col endroit contre endroit. (fig1).

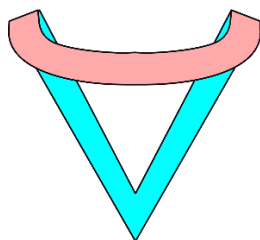


Fig1

1.2 Assembler les petits côtés du volant endroit contre endroit. (fig2)

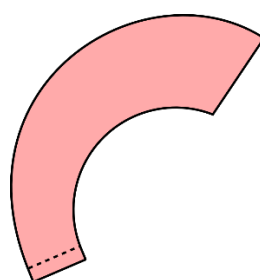


Fig2

2. Assemblage des épaules et des côtés :

1.1 Assembler le devant et le dos endroit contre endroit au niveau des épaules. (fig3)

1.2 Assembler les côtés (fig4)

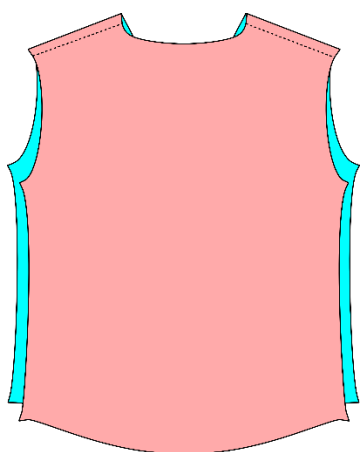


Fig3

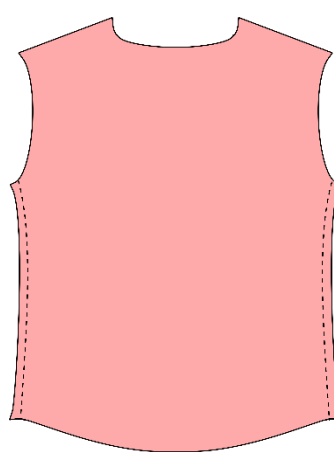


Fig4

3. Assemblage de la parementure :

3.1 Epingler et coudre la parementure du col sur le corps de la blouse endroit contre endroit. (Fig5)

+Pour une couture parfaite au niveau de la pointe tracer un repaire à 1cm sous la pointe, ceci afin pour pouvoir pivoter votre col au bon endroit et de continuer votre couture jusqu'au départ.

3.2 Faire un cran avec le ciseau au niveau de la pointe dans la marge de couture, et faire de même dans l'arrondi. (fig6)

3.3 Deux techniques pour bien placer la parementure :

1. Faire une sous-piqûre, ceci consiste à coucher votre marge de couture contre votre parementure et de réaliser une couture à environ 2 millimètres du bord.
2. Faire une surpiqûre sur l'endroit ; replier la parementure sur l'envers, bien repasser et faire une couture sur l'endroit à environ 1cm du bord.

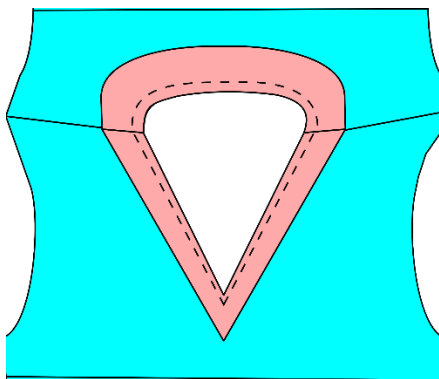


Fig5

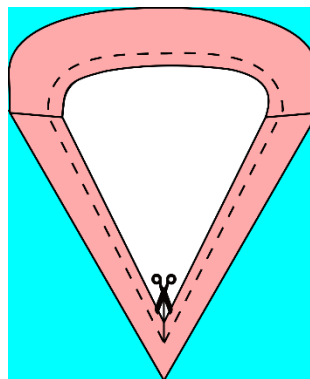


Fig6

4. assemblage du volant :

4.1 Assembler le volant contre l'emmanchure endroit contre endroit, couture du volant contre couture du dessous de bras. (Fig7)

4.2 réaliser un mini ourlet ou un roulotté sur le bord du volant.

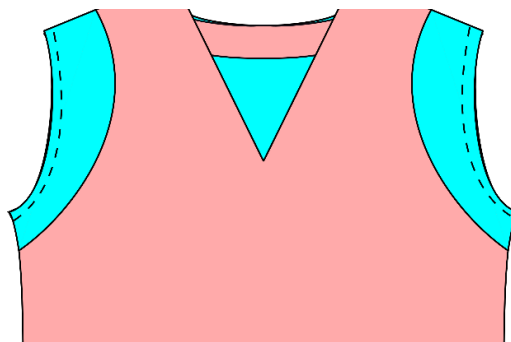


Fig7

5. réaliser l'ourlet :

Plusieurs techniques s'offrent à vous :

1. Un ourlet simple
2. Un ourlet réalisé avec un pied ourleur
3. Un rouloté à la surjeteuse.

BRAVO

Vous avez terminé....

Retrouvez-nous ici :

www.lesbobinespatterns.com

Facebook, Instagram et YouTube :
Les bobines Patterns

#patron

#lesbobinespatterns