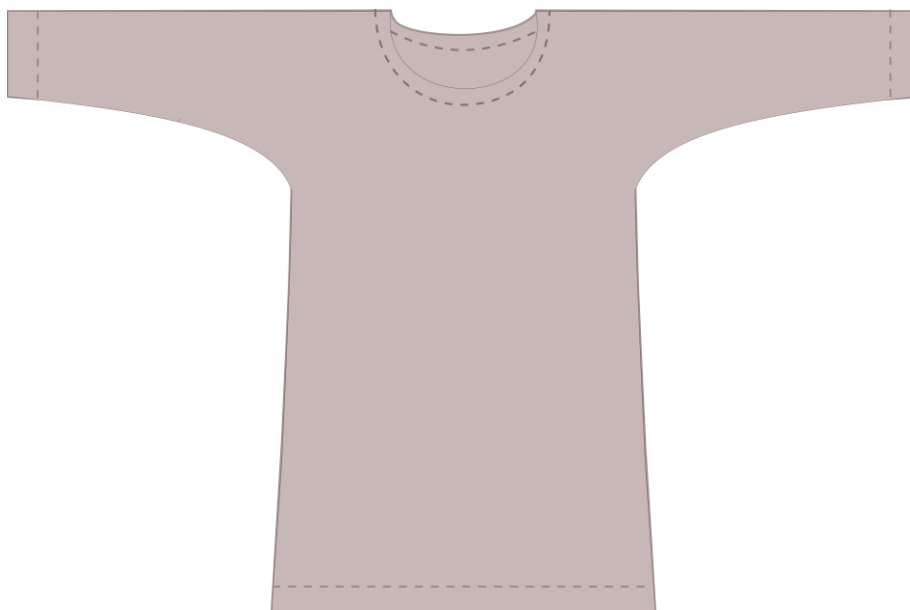


## **TEE-SHIRT/ROBE EVIDENCE**



### **Avant de commencer à coudre.**

Il est très important de laver votre tissu pour éviter toutes mauvaises surprises. Le repassage et lui aussi très important, avant, pendant et après la réalisation de votre projet.

**Le choix de la taille** : Pour choisir au mieux la taille de votre vêtement, référez-vous au tableau des tailles ci-après. Il est presque certain que vos mensurations ne seront pas dans une seule colonne, ce n'est pas grave, il va falloir faire un compromis, c'est-à-dire passer d'une taille à l'autre.

**Par exemple** : si votre tour de poitrine est 100, votre taille 76 et vos hanches 106  
Dans ce cas il faut partir sur un 44 pour le haut, revenir progressivement au 42 au niveau de la taille et repartir toujours progressivement vers le 44.

Vous pourrez aussi faire des ajustements de stature, les patrons sont conçus pour une stature de 168m, pour cela couper la pièce dos et devant sur les lignes prévues sur le patron, vous trouverez un tuto plus détaillé sur notre chaîne.

Le tuto du montage est lui aussi disposition sur la chaîne des Bobines patterns.  
[www.lesbobinespatterns.com](http://www.lesbobinespatterns.com)

### **Les marges de couture sont comprises et sont de 1cm**

Pour terminer il est vraiment important de faire une toile cela vous évitera bien des ennuis.

### **Si vous avez opté pour une version PDF.**

Enregistré votre patron sur votre ordinateur, puis imprimé en taille réel ou 100%.

Concernant l'assemblage du patron, il vous faudra couper en bas et à droite et scotcher les feuilles en suivant l'ordre des numéros.

Vous pouvez bien sûr nous contacter si vous avez des difficultés :

[lesbobinespatterns@gmail.com](mailto:lesbobinespatterns@gmail.com)

# Tableau de mensurations

	34	36	38	40	42	44	46	48	50	52	54	56
<u>Tour de poitrine</u>	80	84	88	92	96	100	104	110	116	122	128	134
<u>Tour de taille</u>	60	64	68	72	76	80	84	90	96	102	108	114
<u>Tour de hanche</u>	86	90	94	98	102	106	110	116	122	128	134	140

# Tableau vêtement fini

	34	36	38	40	42	44	46	48	50	52	54	56
Tour de poitrine	104	108	112	116	120	124	128	136	140	144	148	154
Tour de taille	82	86	90	94	98	102	106	112	118	124	130	136
Tour de hanche	86	90	94	98	102	106	110	116	122	128	134	140

## Métrage nécessaire :

**Pour toutes les versions** il est obligatoire d'avoir un jersey de 140 de laize minimum et **le métrage annoncé est pour le plus grande taille.**

**Version tee-shirt** : 170 cm x 140 cm

**Version robe** : 220 cm x 140 cm

### **Tissus** :

Jersey ou maille de 30% d'élasticité minimum.



Les manches étant coupées dans le sens le moins élastique du tissu, penser à grader à la taille supérieur si vous utilisez un jersey peu élastique.

### **Légende** :

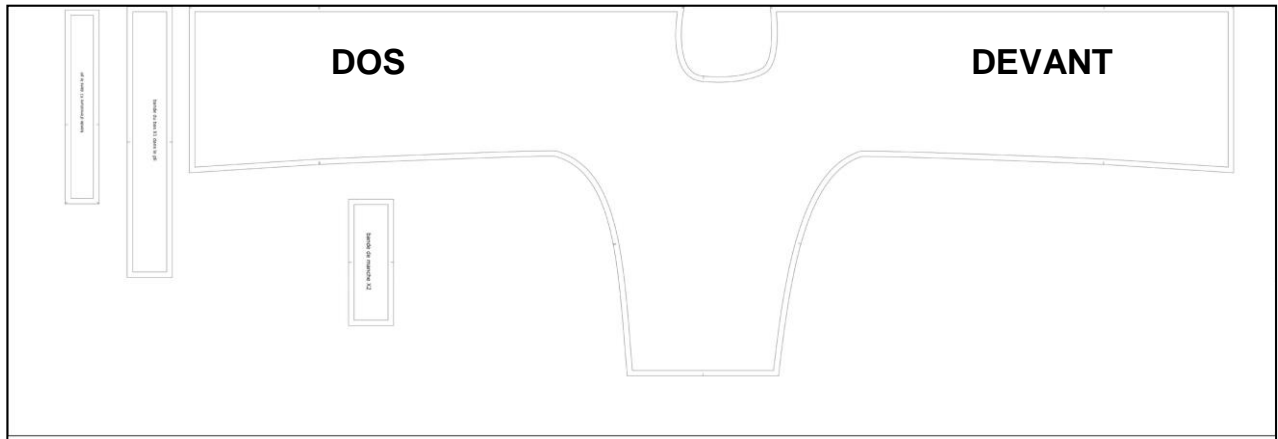


Tissu Endroit



Tissu Envers

# Plan de coupe



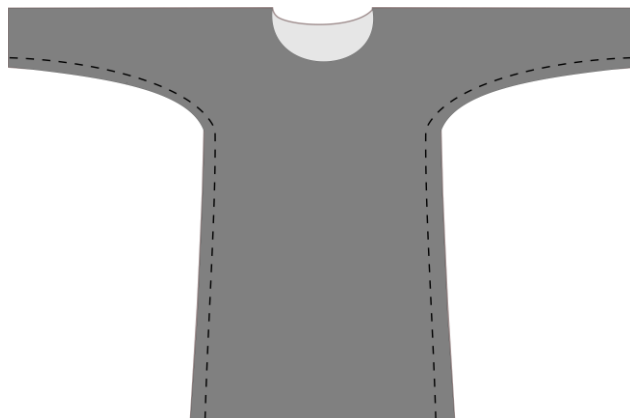
**Les marges de couture sont comprises**, elles sont de 1 cm. Lors de la coupe n'oublie pas de marquer tous les crans de montage, soit avec un stylo spécial tissu ou par un petit coup de ciseau dans les marges de couture.

## Pas à pas

Avant de commencer, il est utile de préciser que ce modèle peut-être entièrement assemblé à la surjeteuse. Néanmoins un point élastique ou un point zigzag de votre machine à coudre sera parfait.

### 1. Assemblage des côtés :

Placer votre tee-shirt endroit contre endroit, épingler et coudre les deux côtés, depuis la manche jusqu'au bas du tee-shirt.



## **2. Préparation des différentes bandes**

1. Plier les bandes endroit contre endroit dans le sens de la longueur, assembler le petit côté.



2. Plier les bandes dans le sens de la largeur envers contre envers, faire correspondre les crans de montage. Repasser pour fixer le pli.



## **3. Montage des bandes**

3.1 La bande d'encolure : placer la bande d'encolure côté ouvert sur le bord de l'encolure. Faire correspondre la couture de la bande sur le cran milieu dos, puis le cran de milieu de bande avec le cran milieu devant, pour finir, placer les crans épaule. La bande est plus petite que l'encolure, c'est normal il va falloir tirer sur la bande lors de l'assemblage. Ne pas tirer sur le col.

3.2 La bande du bas : placer la couture de la bande sur une couture coté, placer ensuite le côté opposé et pour finir le milieu dos et devant

3.4 Les bandes de poignet : placer la couture de la bande sur la couture de sous bras et le cran du milieu avec le cran milieu de manche.

# BRAVO

Vous avez terminé....

Retrouvez-nous ici :

[www.lesbobinespatterns.com](http://www.lesbobinespatterns.com)

[Facebook, Instagram et YouTube](#) : Les bobines Patterns

#patronévidence

#lesbobinespatterns