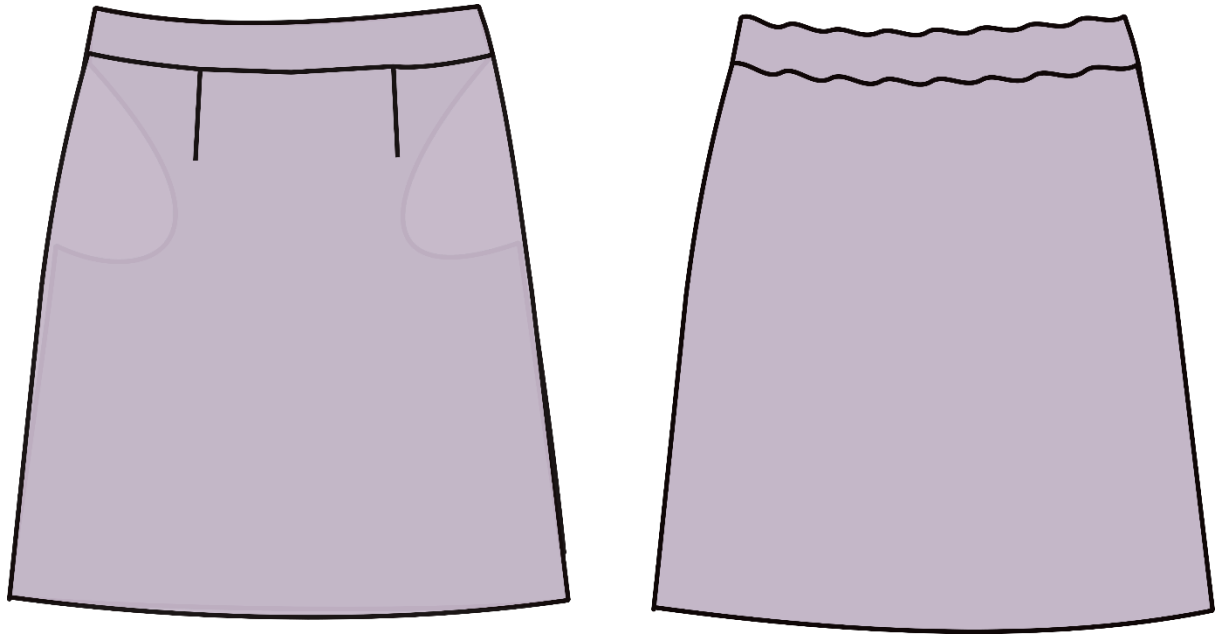


# **LA JUPE CONFIDENCE**



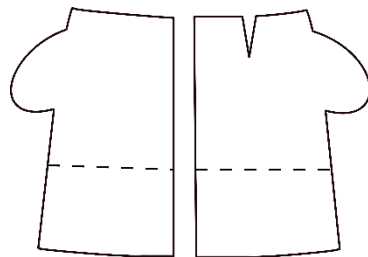
## **Avant de commencer à coudre.**

Il est très important de laver votre tissu pour éviter toutes mauvaises surprises.  
Le repassage et lui aussi très important, avant, pendant et après la réalisation de votre projet.

**Le choix de la taille** : Pour choisir au mieux la taille de votre vêtement, référez-vous au tableau des tailles ci-après. Il est presque certain que vos mensurations ne seront pas dans une seule colonne, ce n'est pas grave, il va falloir faire un compromis, c'est-à-dire passer d'une taille à l'autre.

**Par exemple** : si votre tour de poitrine est 100, votre taille 76 et vos hanches 106  
Dans ce cas il faut partir sur un 44 pour le haut, revenir progressivement au 42 au niveau de la taille et repartir toujours progressivement vers le 44.

Vous pourrez aussi faire des ajustements de stature, les patrons sont conçus pour une stature de 168m, pour cela couper le dos et le devant entre le bas de poche et le bas de la jupe (comme ci-dessous)



Le tuto du montage est lui aussi disposition sur la chaîne des Bobines patterns.  
[www.lesbobinespatterns.com](http://www.lesbobinespatterns.com)

## **Les marges de couture sont comprises et sont de 1cm**

Pour terminer il est vraiment important de faire une toile cela vous évitera bien des ennuis.

## **Si vous avez opté pour une version PDF.**

Enregistrez votre patron sur votre ordinateur, puis imprimez en taille réelle ou 100%.  
Concernant l'assemblage du patron, il vous faudra couper en bas et à droite et scotcher les feuilles en suivant l'ordre des numéros.

Vous pouvez bien sûr nous contacter si vous avez des difficultés : [lesbobinespatterns@gmail.com](mailto:lesbobinespatterns@gmail.com)

## Tableau des mensurations :

	34	36	38	40	42	44	46	48	50	52	54	56
TOUR DE TAILLE	60	64	68	72	76	80	84	90	96	102	108	114
TOUR DE HANCHE	86	90	94	98	102	106	110	116	122	128	134	140

## Tableau vêtement fini :

	34	36	38	40	42	44	46	48	50	52	54	56
TOUR DE TAILLE	70	74	78	82	86	90	94	100	106	112	118	124
TOUR DE HANCHE	89	93	97	101	105	109	113	119	125	131	137	143

Métrage tissu	150cm	250cm
---------------	-------	-------



Une fois la ceinture montée cela rétrécit un peu le passage aux hanches.

### Tissus :

Chaine et trame, coton, sergé, velours côtelé, doubles gazes, viscose.

### Merceries :

\*Elastique = la mesure de la ceinture dos -

5cm environ par de 2,5 à 3cm de large.

\*Thermocollant = taille de la ceinture devant.

## Légende :



Tissu Endroit

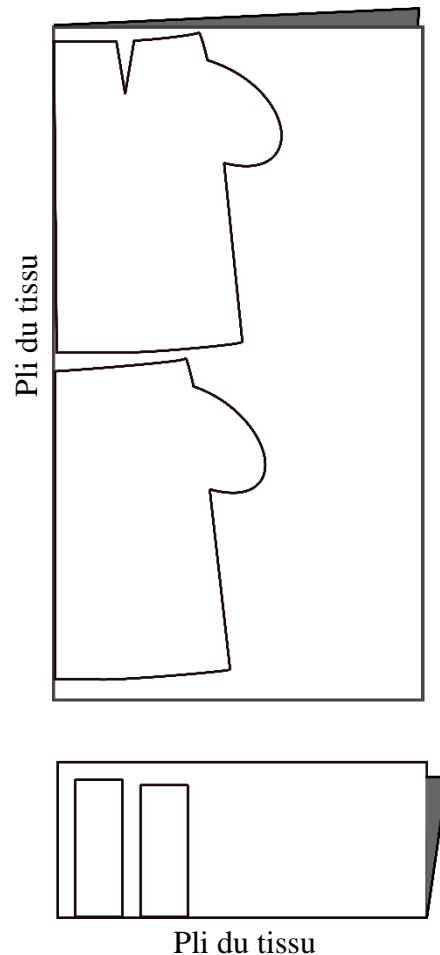


Tissu Envers

## Plan de coupe :

**Les marges de couture sont comprises**, elles sont de **1 cm**. Lors de la coupe n'oubliez pas de marquer tous les crans de montage (si il y en a), soit avec un stylo spécial tissu ou par un petit coup de ciseau dans les marges de couture.

### Plan de coupe toutes tailles



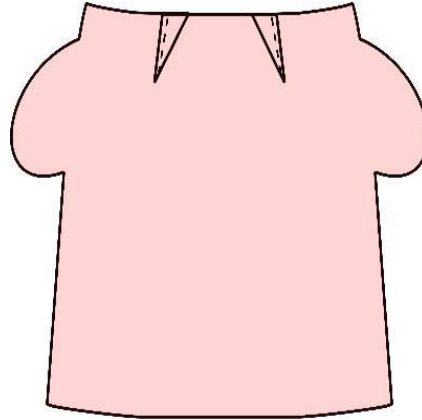
## Préparation :

- Placer toutes les pièces selon le plan de coupe
- Epingler ou mettre des poids sur vos pièces pour un bon maintien.
- Surfiler toutes les pièces pour avoir un vêtement parfait de l'intérieur.
- Thermocoller la ceinture.

## Pas à Pas :

### 1. Fermer les pinces devant :

- 1.1 Coudre les pinces en partant du haut vers la pointe en laissant un point dépasser du tissu.
- 1.2 Faire un nœud pour sécuriser la pointe.
- 1.3 Coucher la pince à l'aide de votre fer à repasser.



### 2. Assemblage de la ceinture devant

- 2.1 Thermocoller la ceinture devant, si votre tissu est léger.
- 2.2 Marquer au fer un pli de 1cm sur les 4 côtés de la ceinture.
- 2.3 Coudre la ceinture endroit contre envers de la pièce devant. (fig1)
- 2.4 Plier en deux et retourner la ceinture sur l'endroit de la jupe, épingler et faire une pique à 0,5cm du bord. (fig2)

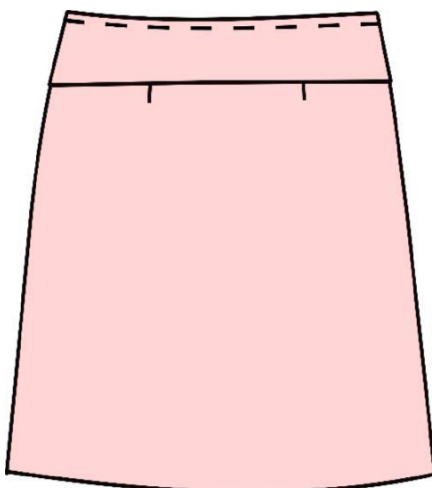


fig1

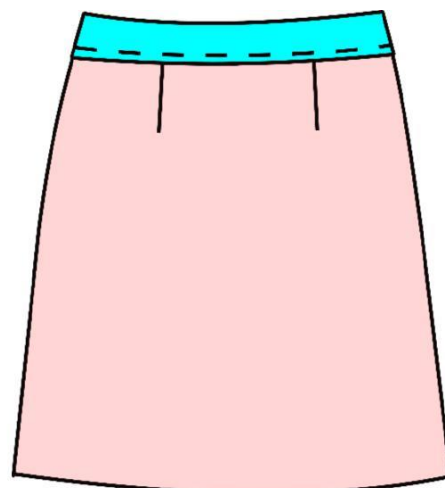
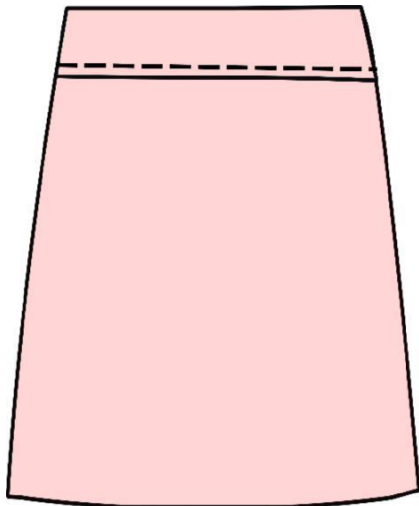


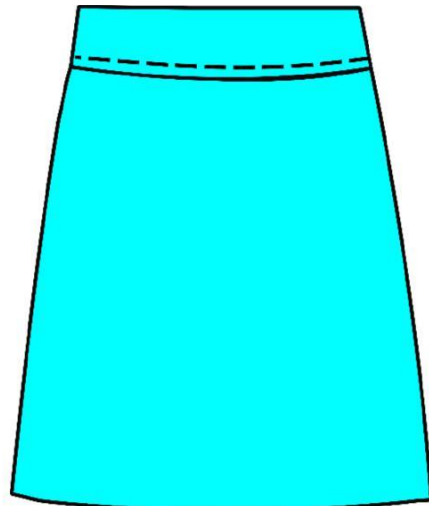
fig2

### 3. Assemblage la ceinture dos

- 3.1 Marquer au fer un pli de 1cm sur les 2 grands côtés de la ceinture.
- 3.2 Disposer la pièce dos envers contre endroit de la ceinture et de façon à ce que la ceinture dépasse de 1 cm de chaque côté, épingler et coudre.(fig3)
- 3.3 Rabattre la ceinture sur l'endroit de la jupe et piqué à 0,5cm du bord.
- 3.4 Insérer l'élastique et coudre les extrémités afin de le maintenir.



(fig3)

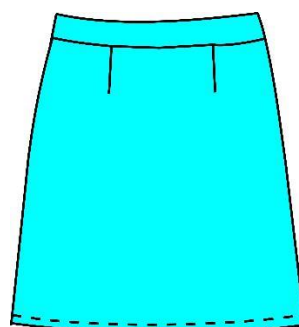
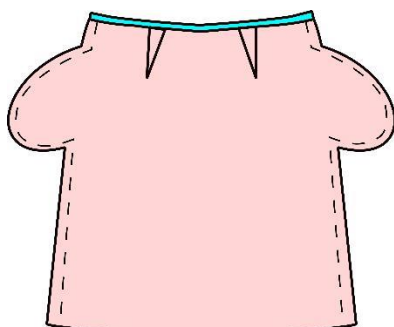


(fig4)

- 3.5 Insérer les 1 cm de la ceinture dos dans la ceinture avant (à l'intérieur de la ceinture).
- 3.6 Coudre un point droit de chaque côté pour maintenir la ceinture

### 4. Assembler les côtés et ourlet

- 4.1 Assembler les côtés.
- 4.2 faire l'ourlet du bas, pour cela faire un repli sur l'envers du tissu et le piquer.



# BRAVO

Vous avez terminé....

Retrouvez-nous ici :

[www.lesbobinespatterns.com](http://www.lesbobinespatterns.com)

Facebook, Instagram et YouTube :  
Les bobines Patterns

#patronfrisson

#lesbobinespatterns