

LE MANTEAU FRISSON



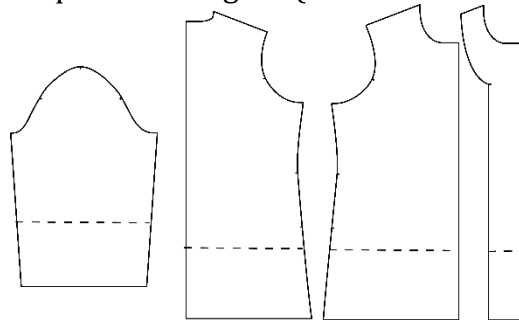
Avant de commencer à coudre.

Il est très important de laver votre tissu pour éviter toutes mauvaises surprises.
Le repassage et lui aussi très important, avant, pendant et après la réalisation de votre projet.

Le choix de la taille : Pour choisir au mieux la taille de votre vêtement, référez-vous au tableau des tailles ci-après. Il est presque certain que vos mensurations ne seront pas dans une seule colonne, ce n'est pas grave, il va falloir faire un compromis, c'est-à-dire passer d'une taille à l'autre.

Par exemple : si votre tour de poitrine est 100, votre taille 76 et vos hanches 106
Dans ce cas il faut partir sur un 44 pour le haut, revenir progressivement au 42 au niveau de la taille et repartir toujours progressivement vers le 44.

Vous pourrez aussi faire des ajustements de stature, les patrons sont conçus pour une stature de 168m, pour cela tracer et couper sur les lignes (comme ci-dessous)



Le tuto du montage est disposition sur la chaine des Bobines patterns.
www.lesbobinespatterns.com

Les marges de couture sont comprises et sont de 1cm

Ouvrir les coutures avec votre fer à repasser à chaque étape.

Pour terminer il est vraiment important de faire une toile cela vous évitera bien des ennuis.

Si vous avez opté pour une version PDF.

Enregistré votre patron sur votre ordinateur, puis imprimé en taille réel ou 100%.

Concernant l'assemblage du patron, il vous faudra couper en bas et à droite et scotcher les feuilles en suivant l'ordre des numéros.

Vous pouvez bien sûr nous contacter si vous avez des difficultés :
lesbobinespatterns@gmail.com

Tableau des mensurations :

	34	36	38	40	42	44	46	48	50	52	54	56
TOUR DE POITRINE	80	84	88	92	96	100	104	110	116	122	128	134
TOUR DE TAILLE	60	64	68	72	76	80	84	90	96	102	108	114
TOUR DE HANCHE	86	90	94	98	102	106	110	116	122	128	134	140

Tableau vêtement fini :

	34	36	38	40	42	44	46	48	50	52	54	56
TOUR DE POITRINE	97	101	106	110	114	118	122	128	134	140	146	152
TOUR DE TAILLE	91	95	99	103	107	111	115	121	127	133	139	145
TOUR DE HANCHE	97	101	106	110	114	118	122	128	134	140	146	152
TOUR DE MANCHE	32,5	33,5	34,5	35,5	36,5	37,5	38	39,25	40,75	42,25	44	45,5

Métrage tissu	200 cm	280 cm
Métrage doublure	170cm	230 cm

Tissus :

Jacquard, tweed, laine bouillie

Merceries :

8 boutons de 2,5 à 3 cm.

Légende :



Tissu Endroit

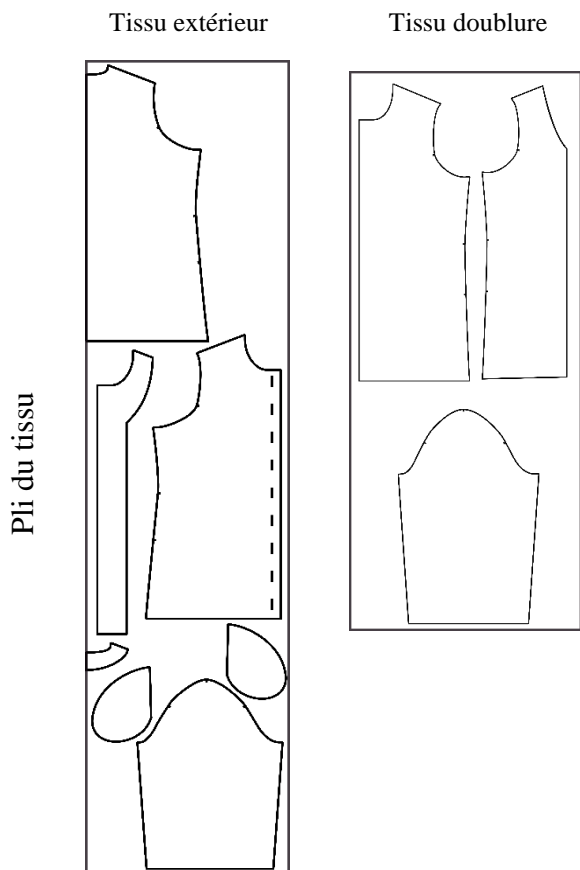


Tissu Envers

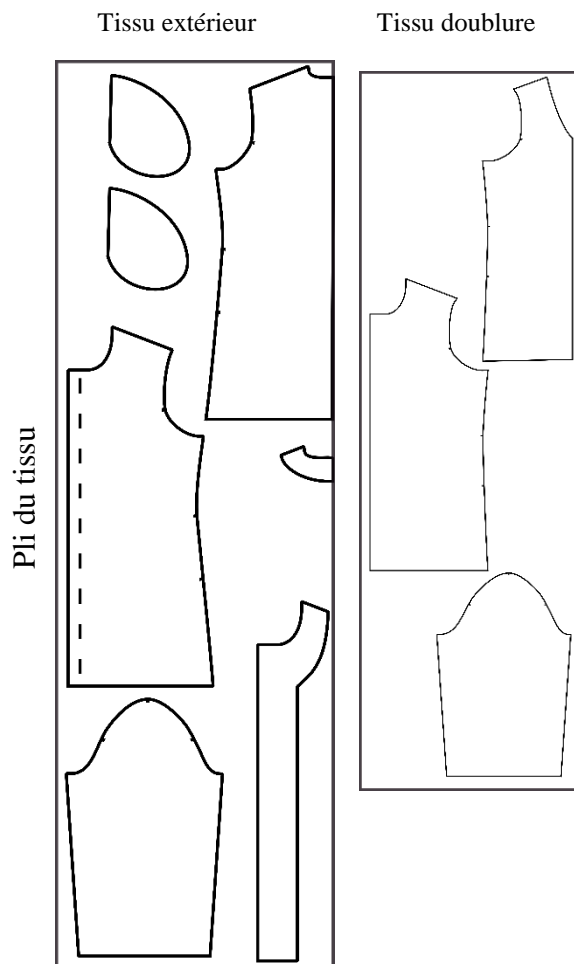
Plan de coupe :

Les marges de couture sont comprises, elles sont de **1 cm**. Lors de la coupe n'oubliez pas de marquer tous les crans de montage (s'il y en a), soit avec un stylo spécial tissu ou par un petit coup de ciseau dans les marges de couture.

Plan de coupe du 34 au 42



Plan de coupe du 44 au 56



Pour la doublure réduire de 2 cm le bas des pièces dos et devant ainsi que les manches.

Préparation :

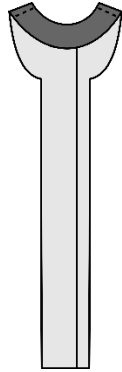
- Placer toutes les pièces selon le plan de coupe
- Epingler ou mettre des poids sur vos pièces pour un bon maintien.
- Surfiler toutes les pièces pour avoir un vêtement parfait de l'intérieur.

Pas à Pas :

I. MANTEAU EXTERIEUR

1. Assemblage de la parmenture :

1.1 Coudre la parmenture dos et devant endroit contre endroit.



2. Assemblage des poches du dos et du devant

2.1 coudre les fonds de poche sur le dos et le devant au niveau des crans de montage. (Fig1)

2.2 coudre les épaules endroit contre endroit.

2.3 coudre les côtés endroit contre endroit ainsi que les poches. (Fig2)

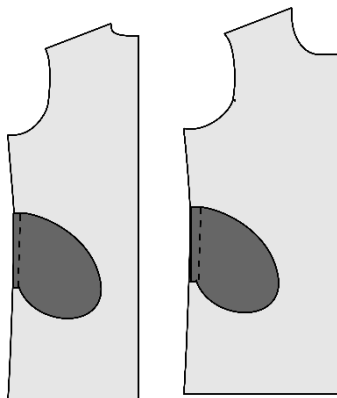


Fig 1



Fig2

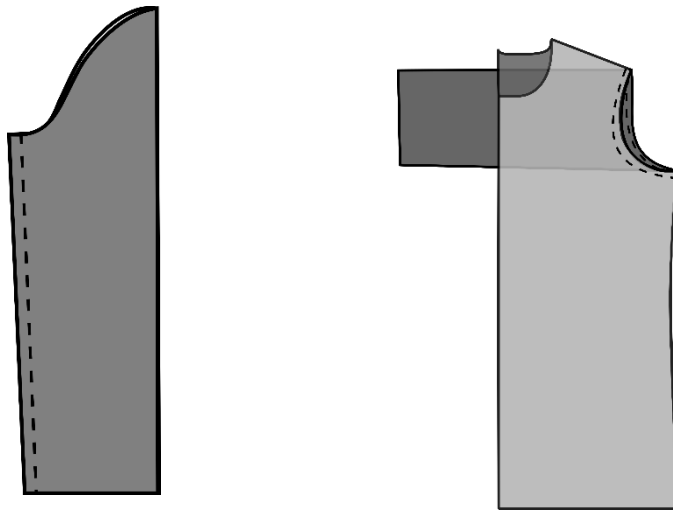
3. Assemblage de la parmenture.

3.1 coudre la parmenture endroit contre endroit attention à bien faire coïncider les coutures d'épaule.

3.2 couper les angles et cranter les arrondies.

4. Assemblage des manches :

- 4.1 plier les manches endroit contre endroit pour les fermer.
- 4.2 coudre la manche.



- 3.3 placer la manche dans l'emmanchure, endroit contre endroit, bien placer les crans de montage.
- 3.4 coudre la manche en faisant bien attention à l'embut
- 3.5 faire de même pour l'autre manche.

II DOUBLURE

Pour la doublure plié ou découpé le patron Devant pour enlever la partie parmenture, pour la pièce dos enlever la parmenture du col et placé votre patron au pli sur le trait le plus à gauche. Découper les pièces selon le plan de coupe en RETIRANT 2CM AU BAS DES MANCHES DU DEVANT ET DU DOS.

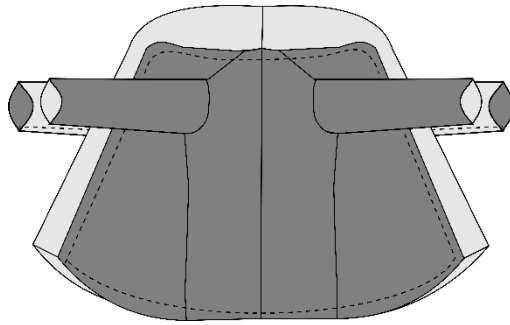
1. Assemblage des pièces de doublure

- 1.1 Coudre les épaules et les côtés endroit contre endroit.
- 1.2 Coudre les manches en laissant un trou de 15 cm environ sur l'une d'elles.
- 1.3 Assembler les manches aux emmanchures.

2. Assemblage de la doublure avec le manteau extérieur.

- 4.1 positionner votre manteau envers vers vous, parmenture dépliée.
- 4.2 placer la doublure endroit contre endroit sur le tissu extérieur.

4.5 épingler et coudre la doublure à la parmenture en partant du milieu dos pour aller jusqu'au milieu dos du bas du manteau. Répéter la même chose de l'autre côté.



4.6 cranter les arrondis et les angles de votre parmenture.

4.7 Retourner le manteau par le trou laissé dans la doublure de manche. Il est temps de vérifier les angles de votre parmenture, s'ils ne sont pas parfaits dégarnir à nouveau.

4.8 placer la doublure de manches (celle où il y a un trou) dans les manches du manteau.



À ce que la couture sous bras des manches (doublure et manteau) soient bien alignées et que les manches n'aient pas vriller.

4.9 épinglés la doublure et le manteau envers contre envers en plaçant une épingle parallèle et à environ 1cm du bord de manche.

5 retourner la manche délicatement par le trou de la doublure.

5.1 Vous vous retrouvez avec les deux tissus (doublure et manteau) accrochés ensemble. Vous pouvez maintenant épingler les deux manches endroit contre endroit pour former un tube et le coudre.

5.2 Faire de même avec l'autre manche.

4.7 retourner de nouveau le manteau par la fente laissée dans la manche et la refermer, à la machine ou à la main.

III BOUTONNIERES :

1. Réaliser les boutonnières en vous aidants des repères du patron.
2. Coudre les boutons en face de chaque boutonnière.

IV FINITION :

Pour une finition parfaite vous pouvez :

- Réaliser une surpiqure sur la parmenture.
- Réaliser un ourlet invisible à l'intérieur du manteau pour maintenir l'ourlet du bas.
- Insérer un passe poil entre la doublure et la parmenture.

V ASTUCES:

1. Pour un enfilage plus aisé du manteau vous pouvez mettre une doublure synthétique pour les manches.
2. Si coudre un manteau vous fait peur retrouvez le tuto vidéo sur la chaîne YouTube des Bobines Patterns.

BRAVO

Vous avez terminé....

Retrouvez-nous ici :

www.lesbobinespatterns.com

Facebook, Instagram et YouTube :

Les bobines Patterns

#manteaufrisson

#lesbobinespatterns

