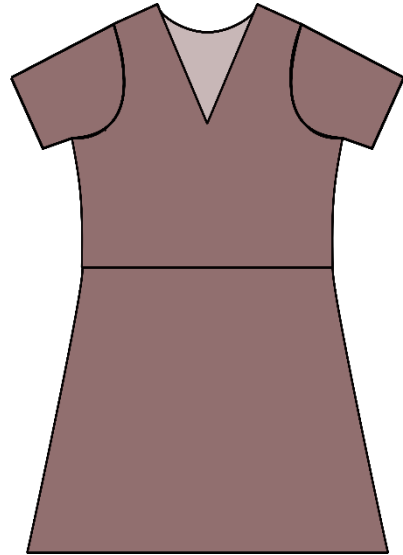
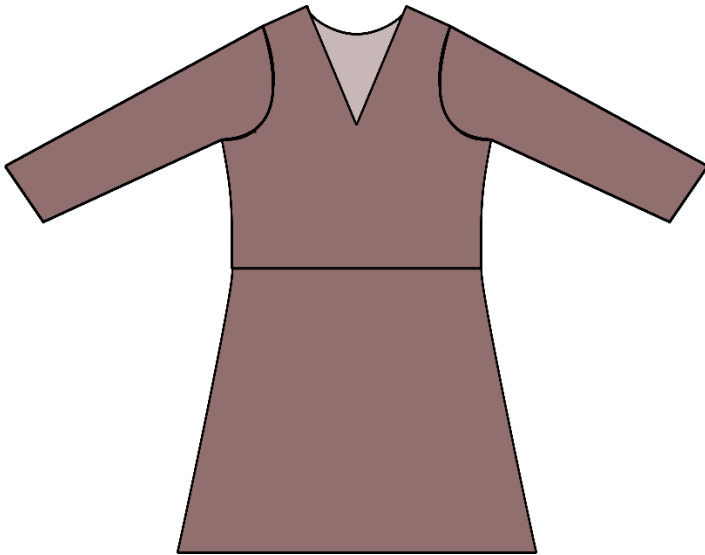


LA ROBE SECRETE



Avant de commencer à coudre.

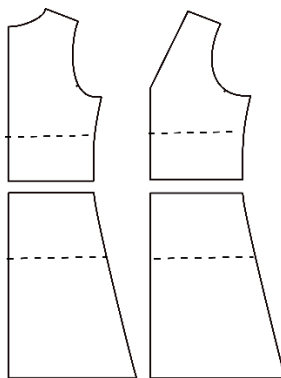
Il est très important de laver votre tissu pour éviter toutes mauvaises surprises.
Le repassage et lui aussi très important, avant, pendant et après la réalisation de votre projet.

Le choix de la taille : Pour choisir au mieux la taille de votre vêtement, référez-vous au tableau des tailles ci-après. Il est presque certain que vos mensurations ne seront pas dans une seule colonne, ce n'est pas grave, il va falloir faire un compromis, c'est-à-dire passer d'une taille à l'autre.

Par exemple : si votre tour de poitrine est 100, votre taille 76 et vos hanches 106

Dans ce cas il faut partir sur un 44 pour le haut, revenir progressivement au 42 au niveau de la taille et repartir toujours progressivement vers le 44.

Vous pourrez aussi faire des ajustements de stature, les patrons sont conçus pour une stature de 168m, pour cela tracer et couper sur les lignes (comme ci-dessous)



Le tuto du montage est disposition sur la chaine des Bobines patterns.
www.lesbobinespatterns.com

Les marges de couture sont comprises et sont de 1cm

Ouvrir les coutures avec votre fer à repasser à chaque étape.

Pour terminer il est vraiment important de faire une toile cela vous évitera bien des ennuis.

Si vous avez opté pour une version PDF.

Enregistré votre patron sur votre ordinateur, puis imprimé en taille réel ou 100%.

Concernant l'assemblage du patron, il vous faudra couper en bas et à droite et scotcher les feuilles en suivant l'ordre des numéros.

Vous pouvez bien sûr nous contacter si vous avez des difficultés :

lesbobinespatterns@gmail.com

Tableau des mensurations :

	34	36	38	40	42	44	46	48	50	52	54	56
TOUR DE POITRINE	80	84	88	92	96	100	104	110	116	122	128	134
TOUR DE TAILLE	60	64	68	72	76	80	84	90	96	102	108	114
TOUR DE HANCHE	86	90	94	98	102	106	110	116	122	128	134	140

Tableau vêtement fini :

	34	36	38	40	42	44	46	48	50	52	54	56
TOUR DE POITRINE	88	92	96	100	104	108	112	118	124	130	136	142
TOUR DE TAILLE	80	84	88	92	96	100	104	110	116	122	128	134
TOUR DE HANCHE	98	102	106	110	114	118	122	128	134	140	146	152

Métrage tissu	280 cm
---------------	--------

Tissus :

Chaine et trame, coton, viscose,

Merceries :

Entoilage moyen

Légende :



Tissu Endroit

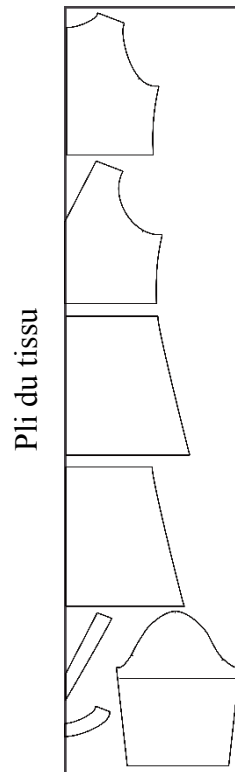


Tissu Envers

Plan de coupe :

Les marges de couture sont comprises, elles sont de **1 cm**. Lors de la coupe n'oubliez pas de marquer tous les crans de montage (s'il y en a), soit avec un stylo spécial tissu ou par un petit coup de ciseau dans les marges de couture.

Plan de coupe du 34 au 56



PREPARATION :

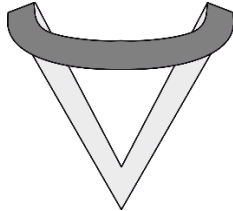
- Placer toutes les pièces selon le plan de coupe
- Epingler ou mettre des poids sur vos pièces pour un bon maintien.
- Surfiler toutes les pièces pour avoir un vêtement parfait de l'intérieur.
- Entoiler les parmentures.

Pas à Pas :

1. Préparation de la parementure :

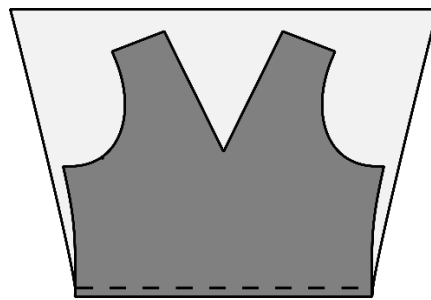
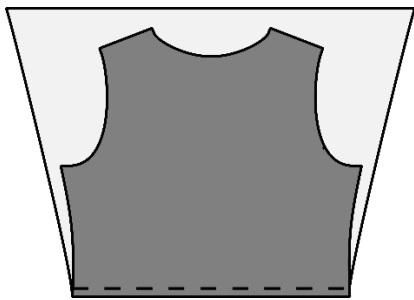
1.1 Thermocoller les parementure dos et devant.

1.2 Assembler la parementure dos et devant du col endroit contre endroit.

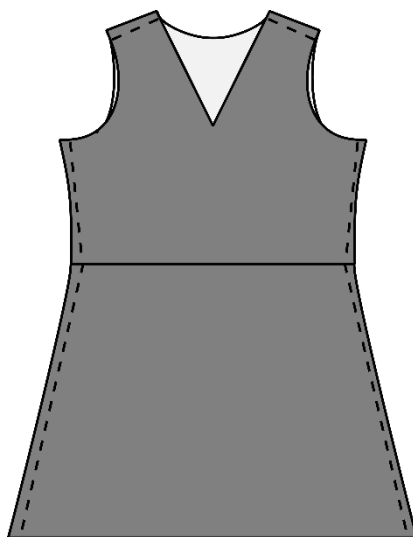


2. Assemblage du buste et de la jupe :

1.1 Assembler la jupe devant avec le buste devant endroit contre endroit et faire de même pour les pièces dos.



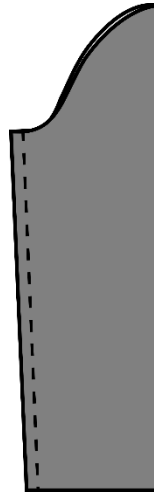
3. Assemblage des épaules et des côtés



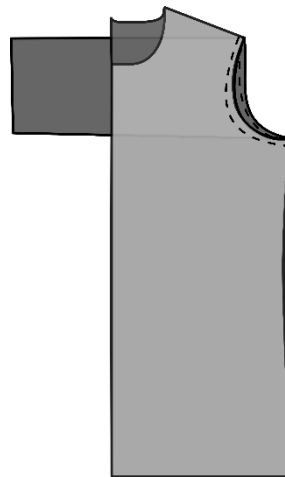
4. Assemblage des manches :

4.1 plier les manches endroit contre endroit pour les fermer.

4.2 Réaliser la couture.



3.3 placer la manche dans l'emmanchure, endroit contre endroit, bien placer les crans de montage.



3.4 Coudre la manche en faisant bien attention à l'embut. Faire de même pour l'autre manche.

5. Assemblage de la parmenture :

5.1 Epingler et coudre la parmenture du col sur le corps de la robe endroit contre endroit. (Fig5)

+Pour une couture parfaite au niveau de la pointe tracer un repaire à 1cm sous la pointe, ceci afin pour pouvoir pivoter votre col au bon endroit et de continuer votre couture jusqu'au départ.

5.2 Faire un cran avec le ciseau au niveau de la pointe dans la marge de couture, et faire de même dans l'arrondi. (fig6)

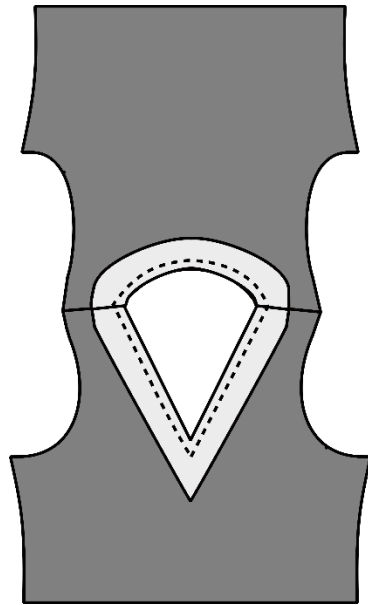


Fig5

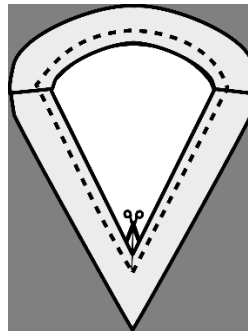


Fig6

5.3 Deux techniques pour bien placer la parmenture :

1. Faire une sous-piqûre, ceci consiste à coucher votre marge de couture contre votre parmenture et de réaliser une couture à environ 2 millimètres du bord.
2. Faire une surpiqûre sur l'endroit ; replier la parmenture sur l'envers, bien repasser et faire une couture sur l'endroit à environ 1cm du bord.

6. réaliser l'ourlet :

Plusieurs techniques s'offrent à vous :

1. Un ourlet simple ou double retourner.
2. Un ourlet réalisé avec un pied ourleur.
3. Un rouloté à la surjeteuse.

BRAVO

Vous avez terminé....

Retrouvez-nous ici :

www.lesbobinespatterns.com

Facebook, Instagram et YouTube :
Les bobines Patterns

#robesecrete

#lesbobinespatters