

POUR DÉBUTER

- Il est primordial de laver votre tissu avant la réalisation de votre projet afin d'éviter toute mauvaise surprise.
- Le repassage est lui aussi très important durant tout le processus de réalisation. Il est conseillé d'ouvrir vos coutures au fer à chaque étape.
- Les marges de coutures sont comprises et sont de 1cm.
- Il est important de faire une toile, cela vous évitera de nombreux ennuis.
- Des questions ? Des difficultés ? Le tuto du montage est disponible sur la chaîne youtube Les Bobines Patterns et nous sommes disponibles par mail pour vous répondre.

Nous contacter :



lesbobinespatrone@gmail.com



www.lesbobinespatterns.com



@lesbobinespatterns



Les Bobines Patterns



Les Bobines Patterns

LE CHOIX DE LA TAILLE

Afin de choisir au mieux la taille de votre vêtement référez-vous au tableau des tailles ci-après. Il est presque certain que vos mensurations ne seront pas dans une seule colonne, ce n'est pas grave. Il faudra seulement faire un compromis c'est-à-dire passer d'une taille à l'autre.

Par exemple : si votre tour de poitrine est 100, votre taille 76 et vos hanches 106 vous devrez adapter votre patron. Il faut partir sur une taille 44 pour le haut, revenir progressivement au 42 au niveau de la taille et repartir progressivement vers le 44.

TABLEAU DES MENSURATIONS :

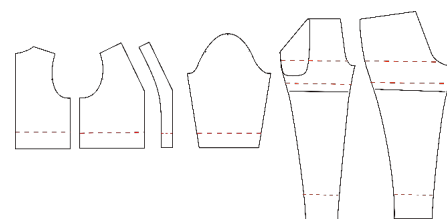
	34	36	38	40	42	44	46	48	50	52	54	56
Tour de poitrine	80	84	88	92	96	100	104	110	116	122	128	134
Tour de taille	60	64	68	72	76	80	84	90	96	102	108	114
Tour de hanche	86	90	94	98	102	106	110	116	122	128	134	140

TABLEAU DU VÊTEMENT FINI (avant la mise de l'élastique) :

	34	36	38	40	42	44	46	48	50	52	54	56
Tour de poitrine	88	92	96	100	104	108	116	118	124	130	136	142
Tour de taille	90	94	98	102	106	110	116	122	128	134	140	146
Tour de hanche	108	112	116	120	124	128	132	138	144	150	156	162
Tour de manche	37,4	37,8	38,2	38,6	39	39,4	39,8	41	42,2	43,5	44,8	46,1

Vous pourrez aussi faire des ajustements de stature, les patrons sont conçus pour une stature de 168cm. Pour cela vous devrez couper au niveau des lignes tracées si dessous.

Pièces du patron	Stature 150cm	Stature 155cm	Stature 160cm	Stature 168cm	Stature 170cm	Stature 175cm
Tête de manche	-1,1	-0,8	-0,5	0	+0,1	+0,4
Manche	-4,6	-3,2	-2	0	+0,6	+0,9
Emmanchure	-1,1	-0,8	-0,5	0	+0,1	+0,4
Buste	-3,4	-2,4	-1,5	0	+0,4	+1,3



MATÉRIEL :

Métrage du tissu :

	Du 34 au 46	Du 48 au 56
Combi pantalon manches longues	300 cm	380 cm
Combi short manches courtes	240 cm	260 cm

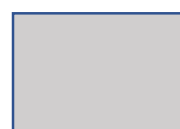
Tissus conseillés :

- Popeline, batiste, double gaze, denim léger
- Jacquard, crêpe de coton, viscose, tencel, lin
- Milano, jersey, sweat souple

Mercerie :

- 5 boutons de 10 à 12mm.
- Thermocollant fin
- Elastique de 3cm de 100 cm à 160 selon votre taille.

Légende :



Tissu Endroit



Tissu Envers