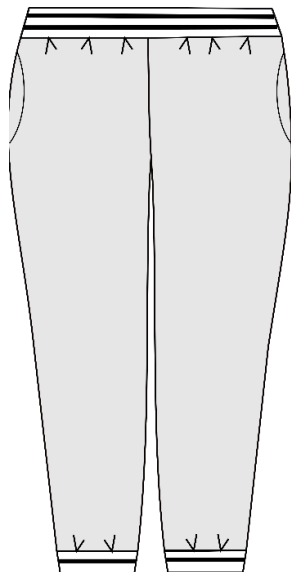


# PANTALON ADDICT



## AVANT DE COMMENCER A COUDRE

Il est très important de laver votre tissu pour éviter toutes mauvaises surprises.  
Le repassage et lui aussi très important, avant, pendant et après la réalisation de votre projet.

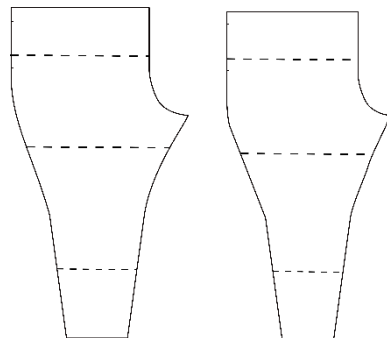
## LE CHOIX DE LA TAILLE

Pour choisir au mieux la taille de votre vêtement, référez-vous au tableau des tailles ci-après.  
Il est presque certain que vos mensurations ne seront pas dans une seule colonne, ce n'est pas grave, il va falloir faire un compromis, c'est-à-dire passer d'une taille à l'autre.

**Par exemple** : si votre tour de poitrine est 100, votre taille 76 et vos hanches 106  
Dans ce cas il faut partir sur un 44 pour le haut, revenir progressivement au 42 au niveau de la taille et repartir toujours progressivement vers le 44.

Vous pourrez aussi faire des ajustements de stature, les patrons sont conçus pour une stature de 168m, pour cela tracer et couper sur les lignes (comme ci-dessous)

Pièces du patron	Stature 160 cm	Patron 168 cm	Stature 170 cm	Stature 175 cm
Fourches	-1	0	+0,3	+0,9
Jambes pantalon	-2	0	+0,3	+1,8
Jambes short	-2	0	+0,6	+1,8



Le tuto du montage est disposition sur la chaine : **LES BOBINES PATTERNS**

**Les marges de couture sont comprises et sont de 1cm Ouvrir les coutures avec votre fer à repasser à chaque étape.**

Pour terminer il est vraiment important de faire une toile cela vous évitera bien des ennuis.

Vous pouvez bien sûr nous contacter si vous avez des difficultés :  
lesbobinespatterns@gmail.com

## TABLEAU DES MENSURATIONS :

	34	36	38	40	42	44	46	48	50	52	54	56
<b>TOUR DE TAILLE</b>	60	64	68	72	76	80	84	90	96	102	108	114
<b>TOUR DE HANCHE</b>	86	90	94	98	102	106	110	116	122	128	134	140

## TABLEAU DU VETEMENT FINI :

	34	36	38	40	42	44	46	48	50	52	54	56
<b>TOUR DE TAILLE</b> sans élastique	90	94	98	102	106	110	114	120	126	132	138	144
<b>TOUR DE HANCHE</b>	90	94	98	102	106	110	114	120	126	132	138	144

<b>Métrage tissu</b>	200 cm
--------------------------	--------

## TISSUS CONSEILLES :


CHAINE ET TRAME AVEC AU MOINS 5%  
D'ELASTICITE

## MERCERIE

- 2m d'élastique fantaisie de 4cm de large

## LEGENDE

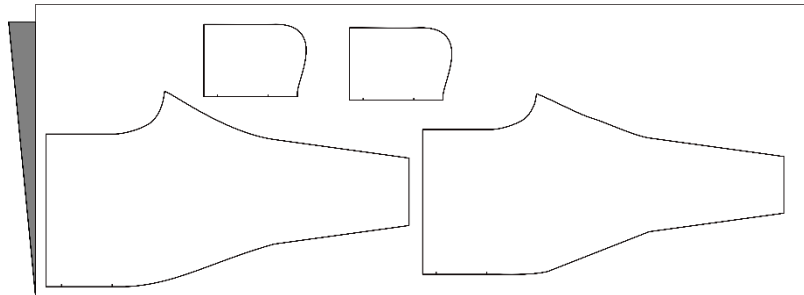
 Tissu Endroit

 Tissu Envers

# PLAN DE COUPE

**Les marges de couture sont comprises**, elles sont de **1 cm**. Lors de la coupe n'oubliez pas de marquer tous les crans de montage (s'il y en a), soit avec un stylo spécial tissu ou par un petit coup de ciseau dans les marges de couture.

## **Plan de coupe du 34 au 56**



Pli du tissu

## **PREPARATION**

- Placer toutes les pièces selon le plan de coupe
- Epingler ou mettre des poids sur vos pièces pour un bon maintien.
- Surfiler toutes les pièces pour avoir un vêtement parfait de l'intérieur.

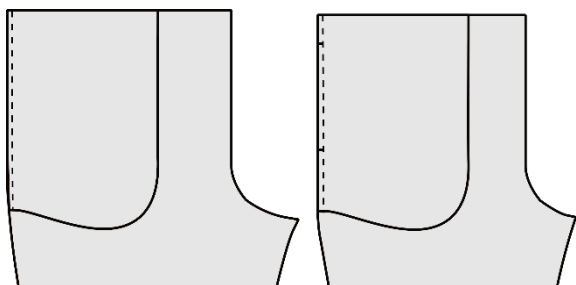
## **PIECES TOTALES APRES DÉCOUPE :**

- **2 dos**
- **2 devant**
- **4 poches**

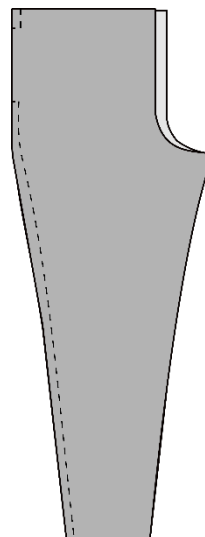
# DESCRIPTIF TECHNIQUE

## 1- LES POCHE

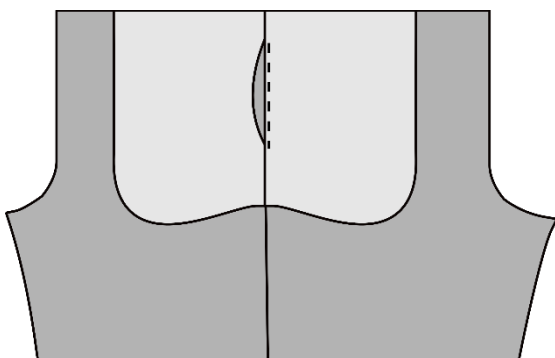
1.1 Coudre sur la pièce devant et la pièce dos les fonds de poches à 5mm du bord.  
Placer la poche, envers de la poche contre endroit du pantalon, entre les repères.



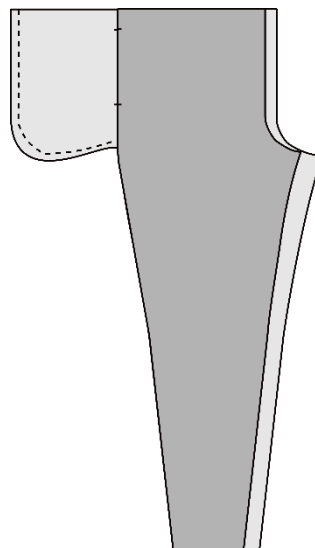
1.2 Placer le dos et le devant endroit contre endroit et faire la couture de côté en s'arrêtant à la poche : entre la taille et le premier cran, puis entre le deuxième cran et le bas de la jambe.



1.3 ouvrir le pantalon et faire une surpiqure sur le devant de la poche.

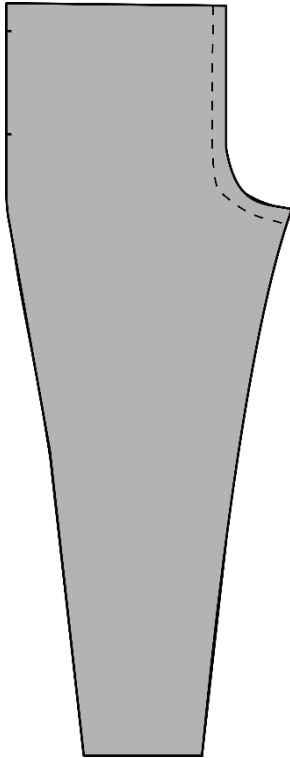


1.4 Assembler les deux fonds de poche.  
Laisser le vêtement à l'envers et faire ressortir les deux fonds de poche.  
Coudre le long du contour de la poche.



## 2 – LES JAMBES

2.1 Enfilé la jambe droite dans la jambe gauche endroit contre endroit et coudre la fourche.



**BRAVO**

Vous avez terminé....

Retrouvez-nous ici :

[www.lesbobinespatterns.com](http://www.lesbobinespatterns.com)

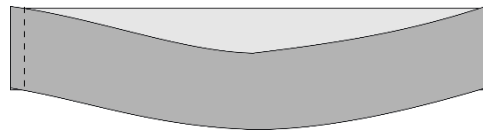
Facebook, Instagram et

YouTube :  
Les bobines patterns

## 3 – LES ELASTIQUES

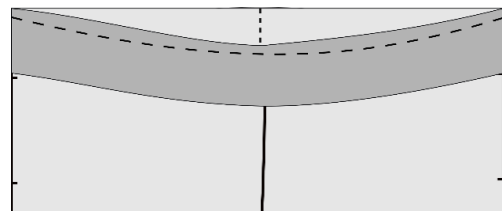
3.1 couper les élastiques à votre convenance pour la taille et les chevilles.  
(Tour de taille x 0,9 environ)

3.2 plier l'élastiques de la taille en deux, endroit contre endroit et faire une pique



3.3 plier votre élastique en 4 et marquer ces repères. Placer les repères sur les coutures du milieu dos, devant et côtés.

3.4 Coudre l'élastique avec un point zig-zag en prenant garde à mettre la poche sur le devant. Etirer l'élastique pour qu'il est la même longueur que le tissu.



3.5 faire de même avec les élastiques de cheville, ne mettre que deux repères (au niveau des deux coutures).

