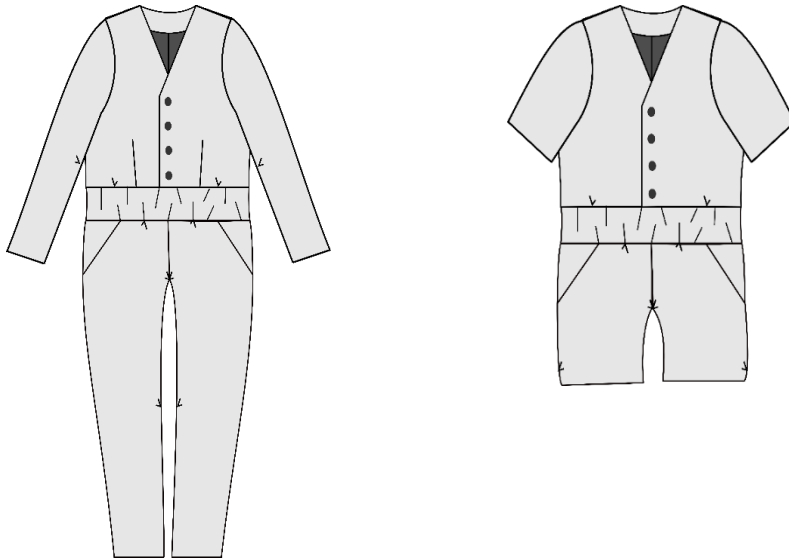


COMBINAISON



Avant de commencer à coudre.

Il est très important de laver votre tissu pour éviter toutes mauvaises surprises.
Le repassage et lui aussi très important, avant, pendant et après la réalisation de votre projet.

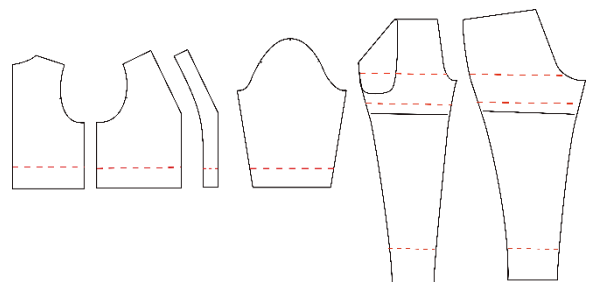
Le choix de la taille : Pour choisir au mieux la taille de votre vêtement, référez-vous au tableau des tailles ci-après. Il est presque certain que vos mensurations ne seront pas dans une seule colonne, ce n'est pas grave, il va falloir faire un compromis, c'est-à-dire passer d'une taille à l'autre.

Par exemple : si votre tour de poitrine est 100, votre taille 76 et vos hanches 106

Dans ce cas il faut partir sur un 44 pour le haut, revenir progressivement au 42 au niveau de la taille et repartir toujours progressivement vers le 44.

Comment adapter le patron pour les grandes et les petites :

Pièces du patron	Stature 160 cm	Patron 168 cm	Stature 170 cm	Stature 175 cm
Manches	-1	0	+1,5	+3
Fourches	-1	0	+1	+2
Jambes pantalon	-2	0	+2	+4
Jambes short	-1	0	+1	+2
Buste + parmenture	-1	0	+1	+2



Le tuto du montage est disposition sur la chaine les bobines patterns.

Les marges de couture sont comprises et sont de 1cm

Ouvrir les coutures avec votre fer à repasser à chaque étape.

**Pour terminer il est vraiment important de faire une toile
cela vous évitera bien des ennuis.**

Vous pouvez bien sûr nous contacter si vous avez des difficultés :
Lesbobinespatterns@gmail.com

Tableau des mensurations :

	34	36	38	40	42	44	46	48	50	52	54	56
TOUR DE POITRINE	80	84	88	92	96	100	104	110	116	122	128	134
TOUR DE TAILLE	60	64	68	72	76	80	84	90	96	102	108	114
TOUR DE HANCHE	86	90	94	98	102	106	110	116	122	128	134	140

Tableau vêtement fini avant la mise de l'élastique :

	34	36	38	40	42	44	46	48	50	52	54	56
TOUR DE POITRINE	88	92	96	100	104	108	116	118	124	130	136	142
TOUR DE TAILLE	90	94	98	102	106	110	116	122	128	134	140	146
TOUR DE HANCHE	108	112	116	120	124	128	132	138	144	150	156	162
TOUR DE MANCHE	37,4	37,8	38,2	38,6	39	39,4	39,8	41	42,2	43,5	44,8	46,1

Version Combi pantalon manches longues

Métrage tissu	300 cm	380 cm
----------------------	---------------	---------------

Version Combi short manches courtes

Métrage tissu	240 cm	260 cm
----------------------	---------------	---------------

Tissus conseillés :

- popeline, batiste, double gaze, denim léger
- Jacquard, crêpe de coton, viscose, tencel, lin
- Milano, jersey, sweat souple

Merceries :

- 5 boutons de 10 à 12mm.
- Thermocollant fin
- Elastique de 3cm de 100 cm à 160 selon votre taille.

Légende :



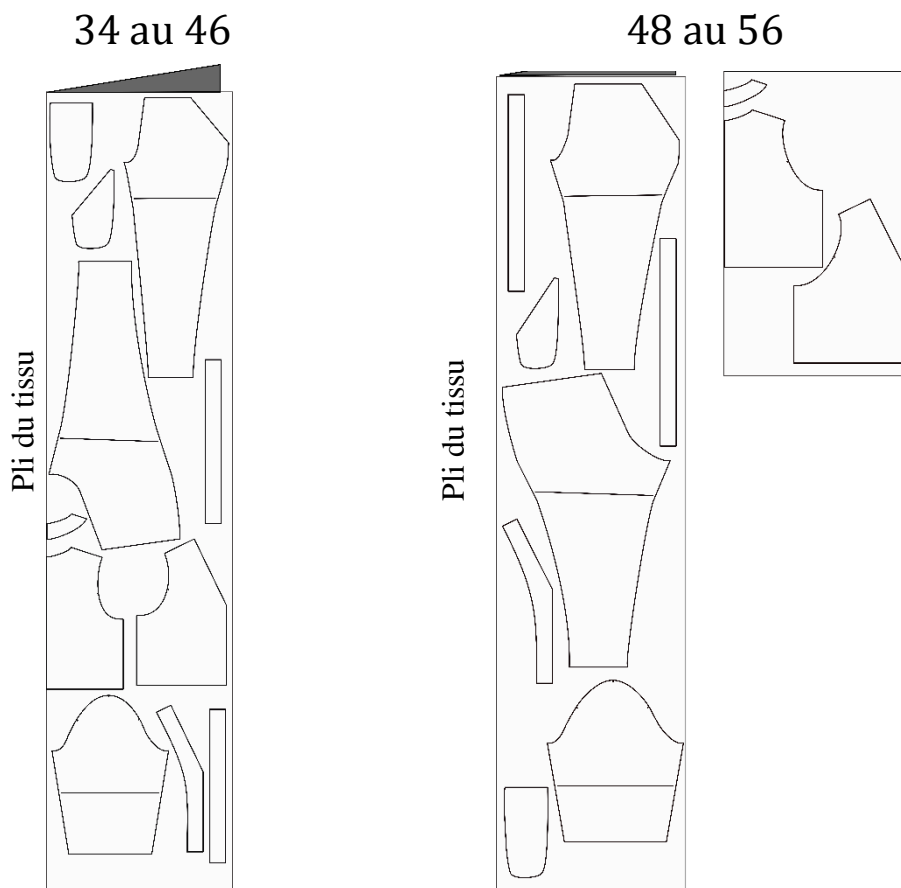
Tissu Endroit



Plan de coupe :

Les marges de couture sont comprises, elles sont de **1 cm**. Lors de la coupe n'oubliez pas de marquer tous les crans de montage (s'il y en a), soit avec un stylo spécial tissu ou par un petit coup de ciseau dans les marges de couture.

Plan de coupe



Préparation :

- Placer toutes les pièces selon le plan de coupe
- Epingler ou mettre des poids sur vos pièces pour un bon maintien.
- **Surfiler toutes les pièces pour avoir un vêtement parfait de l'intérieur.**

Nombre de pièces total après découpe :

- 1 pièce dos
- 2 pièces devants
- 2 pièces manches
- 2 pièces ceinture dos
- 2 pièces dessous poches
- 1 pièce parmenture dos
- 2 pièces parmentures devant
- Les 3 pièces parmentures col dans l'entoilage
- 2 pièces ceintures devant
- 2 pièces pantalons dos
- 2 pièces pantalons devant
- 2 pièces dessus poches

Pas à Pas :

1. Assemblage des poches italiennes :

- 1.1 Coudre le dessus de poche endroit contre endroit sur le devant du pantalon comme ci-dessous (fig1).
- 1.2 Retourner le dessus de poche sur l'envers repasser la couture vers la poche et faire une surpiqure sur l'endroit à 0,5cm du bord (fig2).
- 1.3 Coudre le fonds de poche dessous avec le fond de poche dessus endroit contre endroit (fig3).
- 1.4 Faire quelques points sur le haut et le coté de la poche pour la fixer à 5mm du bord(fig4)

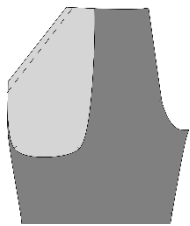


fig1

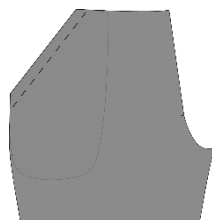


fig2

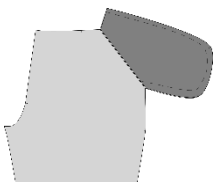


fig3

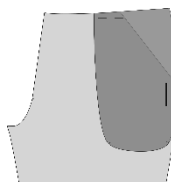


fig4

2. Assemblage des côtés :

- 2.1 Coudre les pièces dos et devant endroit contre endroit, comme indiqué ci-dessous. (fig5) ouvrir les coutures au fer.
- 2.2 Enfilé la jambe droite dans la jambe gauche endroit contre endroit et coudre la fourche(fig6) ouvrir la couture au fer.

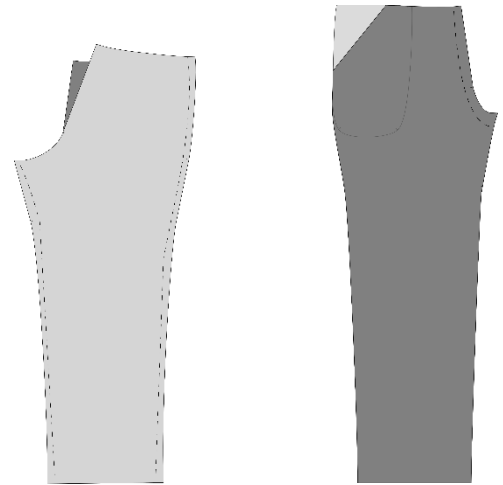


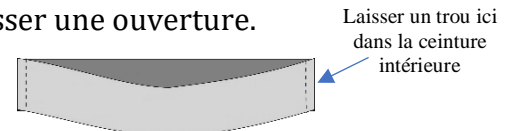
Fig5

fig6

3. Assemblage la ceinture :

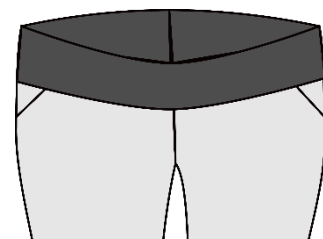
- 3.1 Assembler la ceinture dos avec la ceinture devant endroit contre endroit ouvrir les coutures au fer.

- 3.2 Re commencer avec la deuxième ceinture devant et dos laisser une ouverture.



- 3.3 Placer la ceinture extérieure sur le pantalon toujours endroit contre endroit en alignant bien les coutures des côtés et coudre tout le tour

- 3.4 Placer ensuite la ceinture intérieur endroit contre envers du pantalon et coudre tout le tour vous avez trois épaisseurs de tissu.

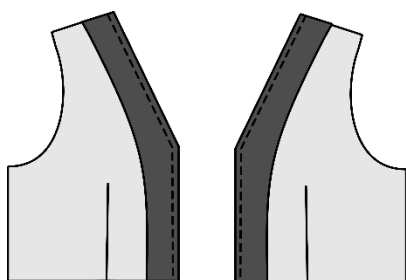


4. Assemblage des parmentures :

- 4.1 Entoiler les parmentures dos et devant
- 4.2 Coudre la parmenture dos endroit contre endroit puis retourner vers l'intérieur et faire une surpiqure sur l'endroit.



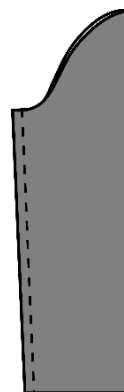
- 4.3 Coudre maintenant les parmentures devant sur les deux pièces, toujours endroit contre endroit. Dégarnir la marge de couture au niveau du V.



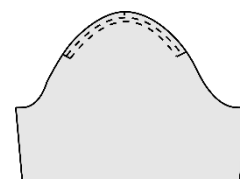
- 4.4 Retourner et faire une surpiqure à 2mm du bord sur l'endroit.
- 4.5 Coudre les épaules et les côtés.

5. Assemblage du corsage et des manches

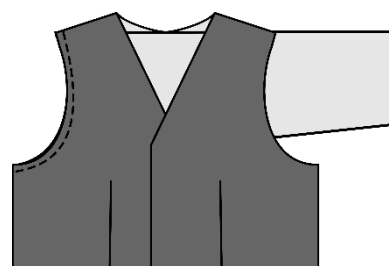
- 5.1 Coudre les épaules et les côtés endroit contre endroit.
- 5.2 Plier les manches endroit contre endroit pour les fermer, et coudre.



- 5.3 Coudre deux fils entre les repères de la tête de manche, afin de vous aider à résorber l'embut, en créant des petites fronces.



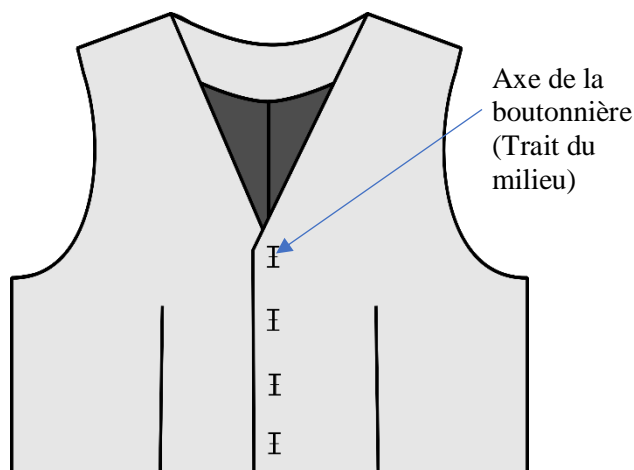
- 5.4 Placer la manche dans l'emmanchure, endroit contre endroit, attention aux crans de montages.



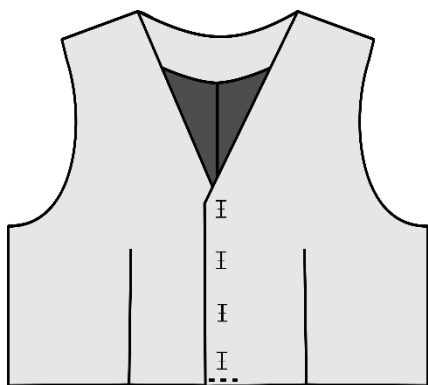
- 5.5 Coudre la manche en faisant attention que l'embu soit bien résorbé.
- 5.6 Faire de même pour l'autre manche.

6. Coudre les boutonnères et les boutons

- 6.1 Placer les boutonnères :
La première en face de la pointe et la dernière à 3 cm à l'axe du bas, répartir les autres à égale distance les unes des autres.

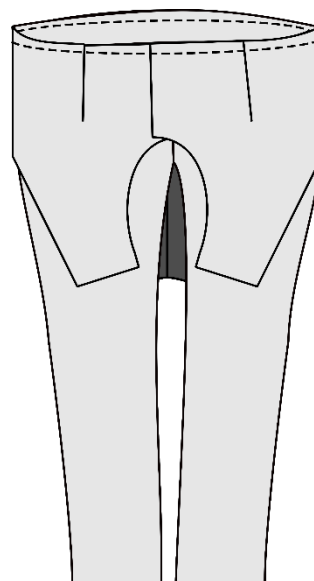


- 6.2 Coudre les boutons en vis à vie des boutonnères.
- 6.3 Réaliser quelques points sur le bas de votre corsage pour maintenir les deux pans fermés.



7. Assemblage du corsage et du pantalon.

- 7.1 Placer le pantalon dans le corsage endroit contre endroit.
- 7.2 Assembler les ceintures avec le corsage, Attention à bien faire correspondre les coutures de côtés.



8. finitions

- 8.1 Insérer l'élastique dans le trou laissé au niveau de la ceinture intérieur et le refermer avec quelques points à la main.
- 8.2 Réaliser les ourlets, 2cm pour les manches et le bas du pantalon.

BRAVO

Vous avez terminé....

Retrouvez-nous ici :

www.lesbobinespatterns.com

Facebook, Instagram et YouTube :

Les bobines Patterns

#combinaison

#lesbobinespatterns