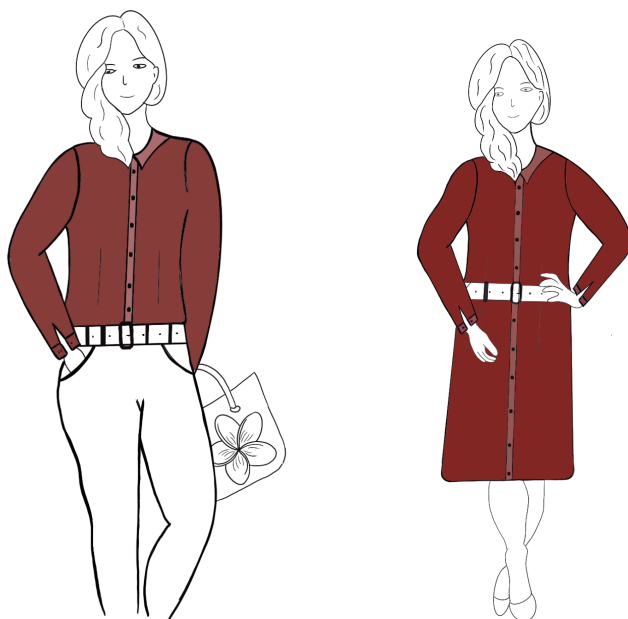


Robe Chemise

EVASION



AVANT DE COMMENCER A COUDRE

Il est très important de laver votre tissu pour éviter toutes mauvaises surprises.
Le repassage et lui aussi très important, avant, pendant et après la réalisation de votre projet.

LE CHOIX DE LA TAILLE

Pour choisir au mieux la taille de votre vêtement, référez-vous au tableau des tailles ci-après. Il est presque certain que vos mensurations ne seront pas dans une seule colonne, ce n'est pas grave, il va falloir faire un compromis, c'est-à-dire passer d'une taille à l'autre.

Par exemple : si votre tour de poitrine est 100, votre taille 76 et vos hanches 106
Dans ce cas il faut partir sur un 44 pour le haut, revenir progressivement au 42 au niveau de la taille et repartir toujours progressivement vers le 44.

Vous pourrez aussi faire des ajustements de stature, les patrons sont conçus pour une stature de 168m, pour cela tracer et couper sur les lignes (comme ci-dessous)

Le tuto du montage est disposition sur la chaine : **LES BOBINES PATTERNS**

Les marges de couture sont comprises et sont de 1cm

Ouvrir les coutures avec votre fer à repasser à chaque étape.

Pour terminer il est vraiment important de faire une toile cela vous évitera bien des ennuis.

Vous pouvez bien sûr nous contacter si vous avez des difficultés :
lesbobinespatterns@gmail.com

TABLEAU DES MENSURATIONS :

	34	36	38	40	42	44	46	48	50	52	54	56
TOUR DE POITRINE	80	84	88	92	96	100	104	110	116	122	128	134
TOUR DE TAILLE	60	64	68	72	76	80	84	90	96	102	108	114
TOUR DE HANCHE	86	90	94	98	102	106	110	116	122	128	134	140

TABLEAU DU VETEMENT FINI :

	34	36	38	40	42	44	46	48	50	52	54	56
TOUR DE POITRINE	91	95	99	103	108	112	116	122	128	134	140	146
TOUR DE TAILLE	83	87	91	95	99	103	107	113	119	125	131	137
TOUR DE HANCHE	99	103	107	111	115	119	123	129	135	141	147	153
TOUR DE MANCHE	37,4	37,8	38,2	38,6	39	39,4	39,8	41	42,2	43,5	44,8	46,1

Métrage tissu	200 cm	300 cm
---------------	--------	--------


TISSUS CONSEILLES :

TENCEL, CHAMBRAY, COTON

MERCERIE

- 10 boutons de 10 à 12mm.
- Thermocollant
- Biais

LEGENDE

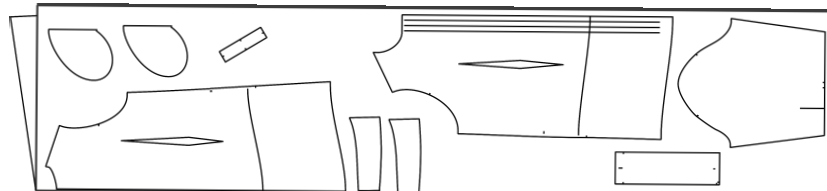
 Tissu Endroit

 Tissu Envers

PLAN DE COUPE

Les marges de couture sont comprises, elles sont de **1 cm**. Lors de la coupe n'oubliez pas de marquer tous les crans de montage (s'il y en a), soit avec un stylo spécial tissu ou par un petit coup de ciseau dans les marges de couture.

Plan de coupe du 34 au 56



Pli du tissu

PREPARATION

- Placer toutes les pièces selon le plan de coupe
- Epingler ou mettre des poids sur vos pièces pour un bon maintien.
- Surfiler toutes les pièces pour avoir un vêtement parfait de l'intérieur.

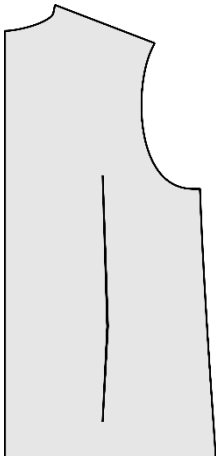
PIECES TOTALES APRES DÉCOUPE :

- 1 pièce dos
- 2 pièces devants
- 2 pièces manches
- 2 pièces poignets
- 2 pièces poignet dans l'entoilage
- 2 pièces fentes indéchirables
- 2 pièces cols
- 1 pièce col dans l'entoilage
- 4 pièces poches

DESCRIPTIF TECHNIQUE

1- LES PINCES

Fermer les pinces dos et devant



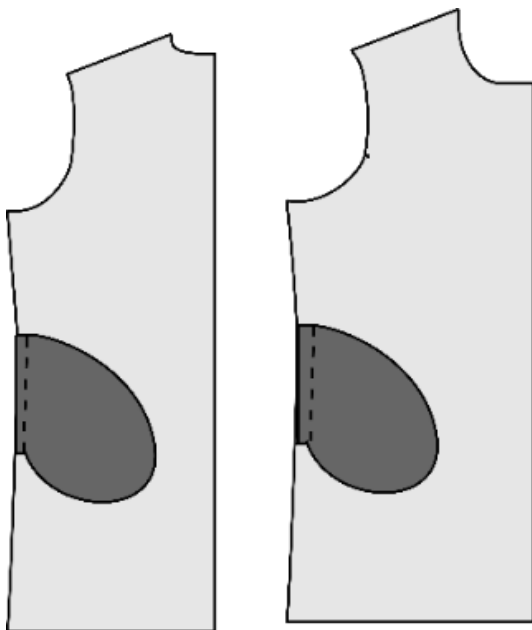
2- LES EPAULES

Assembler et coudre les épaule
endroit contre endroit.



3 - LES POCHE

3.1 Coudre les fonds de poche sur le dos
et le devant au niveau des crans
de montages



3.2 Coudre les côtés endroit contre
endroit ainsi que les poches

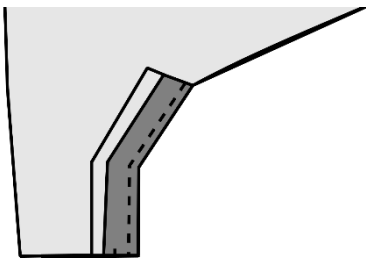


4 - LES POIGNETS

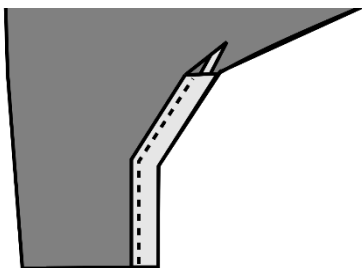
4.1 Plier de 0,5mm le haut de votre fente indéchirable et repasser.



4.2 Placer la fente sur la manche endroit contre endroit et piquer à 5 mm du bord



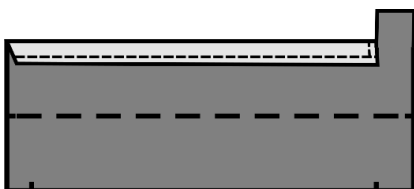
4.3 Retourner la fente vers l'envers et piquer à 1cm du bord



4.4 Thermocoller les poignets

4.5 Cranter la marge de couture au niveau du cran le plus éloigné du bord et le plier vers l'envers

4.6 Surpiquer à 7mm du bord



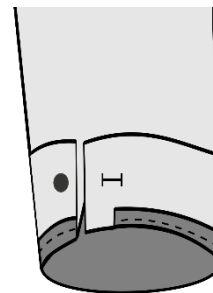
4.7 Plier le poignet en deux, endroit

4.8 Dégarnir les angles, les marges de couture et retourner.



4.9 Placer le poignet sur le bas de manche endroit contre endroit et piquer sur la marge de couture.

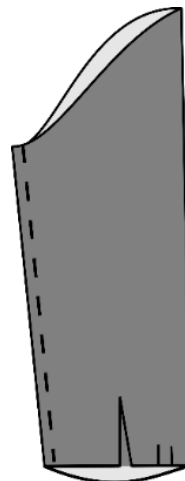
4.10 Retourner le poignet et faire une pique sur la marge replier précédemment.



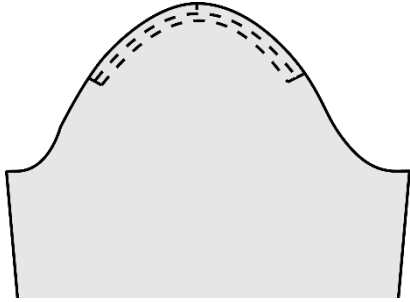
4.11 Réaliser une surpiqûre sur tout le tour de votre poignet de manche.

5- LES MANCHES

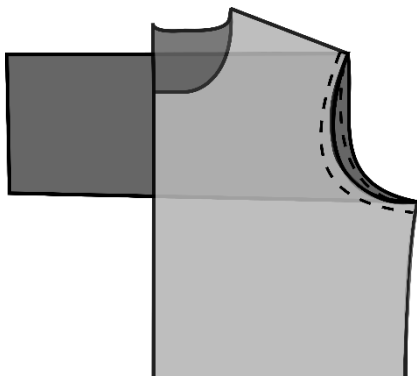
5.1 plier les manches endroit contre endroit pour les fermer, et coudre. Faire le pli marqué entre les deux crans.



5.2 Coudre deux fils entre les repères de la tête de manche, afin de vous aider à résorber l'embut.



5.3 Placer la manche dans l'emmanchure, endroit contre endroit, attention au cran de montage



5.4 Coudre la manche en faisant bien attention que l'embut soit bien résorbé.

5.5 Faire de même pour l'autre manche

6- LE COL:

6.1 Entoiler une des pièces col.

6.2 Assembler les deux pièces col endroit contre endroit comme ci-dessous.



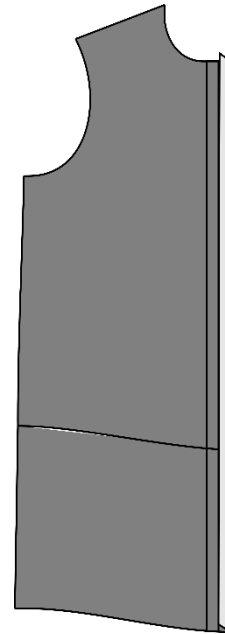
6.3 Dégarnir les surplus de coutures et couper les angles.

6.4 Retourner le col et repasser soigneusement.

7- LE COL ET LA PATTE DE BOUTONNAGE

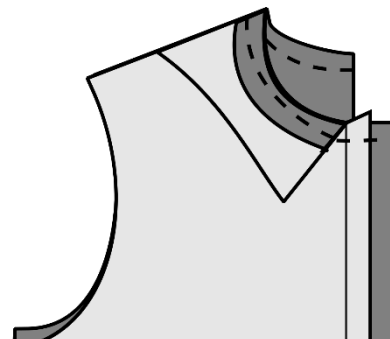
7.1 Thermocoller la patte de boutonnage sur 4 cm

7.2 Plier les deux pattes de boutonnage de 2cm vers l'envers de la chemise, repasser



7.3 Positionner le col endroit contre endroit sur l'encolure et retourner la patte de boutonnage vers l'endroit de la chemise. Epingler.

7.4 Poser le biais plié en deux sur le bord de l'encolure et coudre à 1cm d'un côté à l'autre du col (y compris sur la patte de boutonnage)

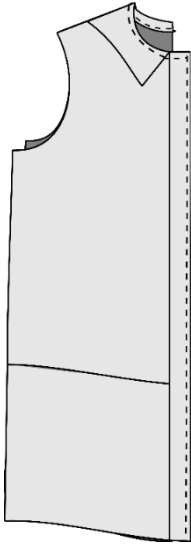


7.5 Dégarnir et cranter les arrondis

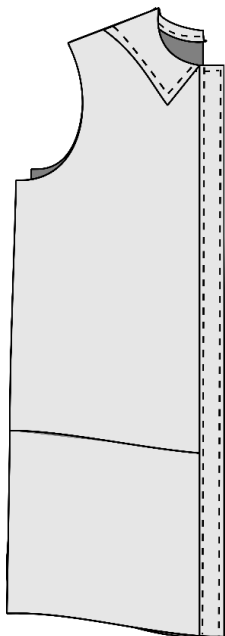
7.6 Retourner la patte de boutonnage, repasser et rabattre le biais sur l'encolure.

8.2 Coudre les boutons en face de chaque boutonnière.

7.7 Réaliser une piqûre nervure à 2mm du bord du bas de la patte droite en passant par le biais de l'encolure jusqu'au bas de la patte gauche.



7.8 Surpiquer les bords du col et de la patte de boutonnage



8- LES BOUTONNIERES

8.1 Réaliser les boutonnières en plaçant la première à 1cm du haut de la patte. Puis répartissez les autres tous les 10cm. La dernière boutonnière devra être à environ 15cm du bas.

9- LA FINITION

Faire un double rentré de 1 cm sur la bas du vêtement, repasser et piquer.

BRAVO
Vous avez terminé....

Retrouvez-nous ici :
www.lesbobinespatterns.com

Facebook, Instagram et
YouTube :
Les bobines patterns