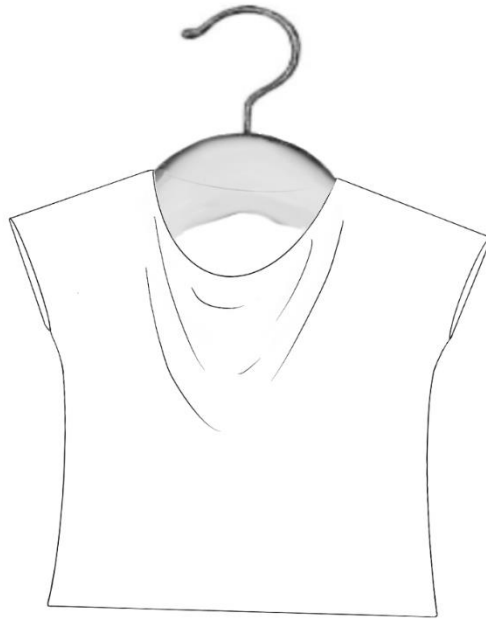


# TOP CHRISTMAS



## AVANT DE COMMENCER A COUDRE

Il est très important de laver votre tissu pour éviter toutes mauvaises surprises.  
Le repassage et lui aussi très important, avant, pendant et après la réalisation de votre projet.

## LE CHOIX DE LA TAILLE

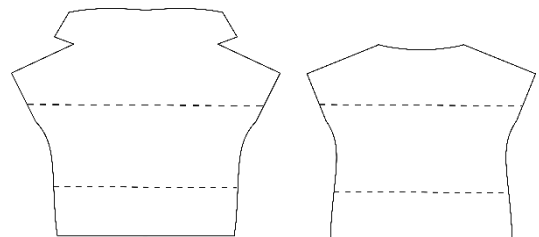
Pour choisir au mieux la taille de votre vêtement, référez-vous au tableau des tailles ci-après.  
Il est presque certain que vos mensurations ne seront pas dans une seule colonne, ce n'est pas grave, il va falloir faire un compromis, c'est-à-dire passer d'une taille à l'autre.

**Par exemple** : si votre tour de poitrine est 100, votre taille 76 et vos hanches 106

Dans ce cas il faut partir sur un 44 pour le haut, revenir progressivement au 42 au niveau de la taille et repartir toujours progressivement vers le 44.

Vous pourrez aussi faire des ajustements de stature, les patrons sont conçus pour une stature de 168m, pour cela tracer et couper sur les lignes (comme ci-dessous)

| Pièces du patron | Stature<br>160 cm | Patron<br>168 cm | Stature<br>170 cm | Stature<br>175 cm |
|------------------|-------------------|------------------|-------------------|-------------------|
| Emmanchure       | -0,5              | 0                | +0,1              | +0,4              |
| Buste            | -1,5              | 0                | +0,4              | +1,3              |



Le tuto du montage est disposition sur la chaine : **LES BOBINES PATTERNS**

**Les marges de couture sont comprises et sont de 1cm Ouvrir**

**les coutures avec votre fer à repasser à chaque étape.**

Pour terminer il est vraiment important de faire une toile cela vous évitera bien des ennuis.

Vous pouvez bien sûr nous contacter si vous avez des difficultés :

**TABLEAU DES MENSURATIONS :**

|                         | 34 | 36 | 38 | 40 | 42  | 44  | 46  | 48  | 50  | 52  | 54  | 56  |
|-------------------------|----|----|----|----|-----|-----|-----|-----|-----|-----|-----|-----|
| <b>TOUR DE POITRINE</b> | 80 | 84 | 88 | 92 | 96  | 100 | 104 | 110 | 116 | 122 | 128 | 134 |
| <b>TOUR DE TAILLE</b>   | 60 | 64 | 68 | 72 | 76  | 80  | 84  | 90  | 96  | 102 | 108 | 114 |
| <b>TOUR DE HANCHE</b>   | 86 | 90 | 94 | 98 | 102 | 106 | 110 | 116 | 122 | 128 | 134 | 140 |

**TABLEAU DU VETEMENT FINI :**

|                         | 34 | 36 | 38 | 40 | 42  | 44  | 46  | 48  | 50  | 52  | 54  | 56  |
|-------------------------|----|----|----|----|-----|-----|-----|-----|-----|-----|-----|-----|
| <b>TOUR DE POITRINE</b> | 84 | 88 | 92 | 96 | 100 | 104 | 108 | 114 | 120 | 126 | 132 | 138 |
| <b>TOUR DE TAILLE</b>   | 74 | 78 | 82 | 86 | 90  | 94  | 98  | 104 | 110 | 116 | 122 | 128 |
| <b>TOUR DE HANCHE</b>   | 84 | 88 | 92 | 96 | 100 | 104 | 108 | 114 | 120 | 126 | 132 | 138 |

|                |              |
|----------------|--------------|
| <b>METRAGE</b> | <b>160cm</b> |
|----------------|--------------|

**TISSUS CONSEILLES :**

JERSEY COTON, JERSEY VISCOSE

**LEGENDE**

Tissu Endroit

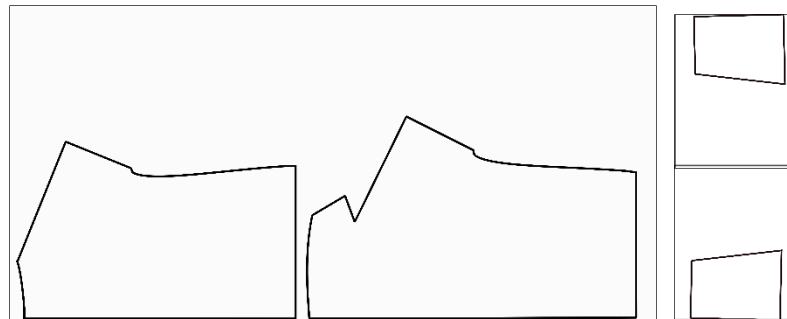


Tissu Envers

## plan de coupe :

**Les marges de couture sont comprises**, elles sont de **1 cm**. Lors de la coupe n'oubliez pas de marquer tous les crans de montage (s'il y en a), soit avec un stylo spécial tissu ou par un petit coup de ciseau dans les marges de couture.

### Plan de coupe du 34 au 56



Pli du tissu

## Préparation :

- Placer toutes les pièces selon le plan de coupe
- Epingler ou mettre des poids sur vos pièces pour un bon maintien.
- **Surfiler toutes les pièces pour avoir un vêtement parfait de l'intérieur.**

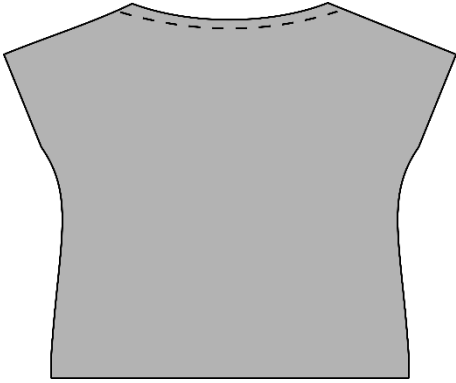
## **Nombre de pièces total après découpe :**

- **1 pièce dos**
- **1 pièces devant**
- **2 manches**

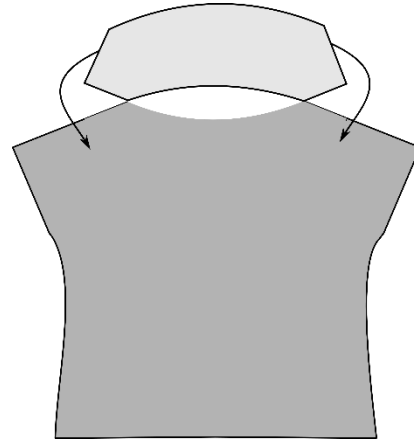
# Pas à Pas :

## **1. DEVANT ET DOS :**

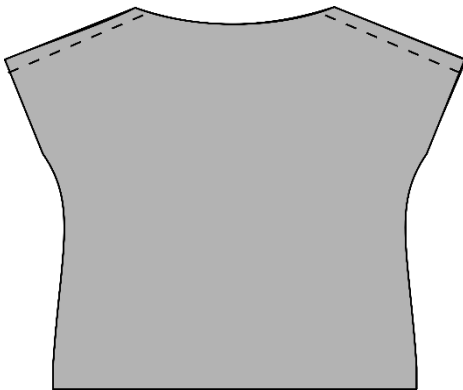
1.1 Faire un double rentré au niveau col dos pour créer un ourlet et faire une couture.



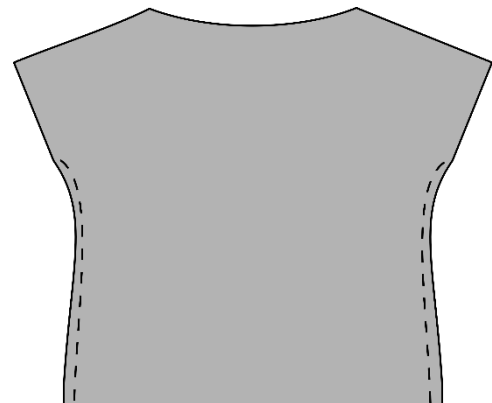
1.2 Surjeter l'arrondi du col. Rabattre le col du devant sur l'envers. Bien aligner avec l'épaule.



1.3 Placer le dos endroit contre endroit sur le devant et faire la couture épaule.

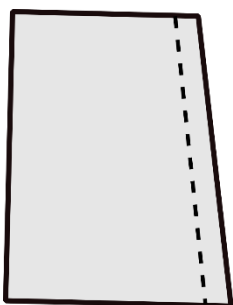


1.4 Coudre les côtés endroit contre endroit

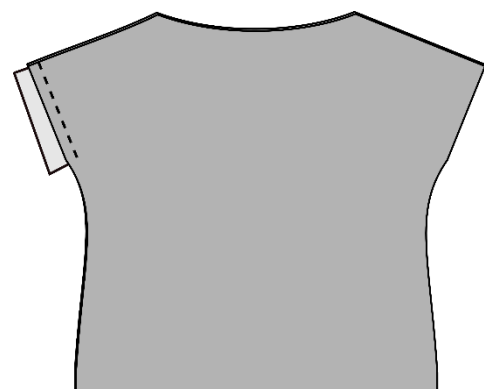


## **2. LES MANCHES:**

2.1 coudre les manches endroit contre endroit

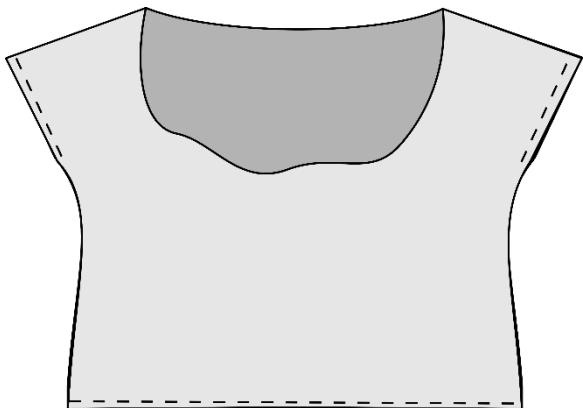


2.2 coudre les manches au top endroit contre endroit



### 3. LES FINITIONS :

Faire un ourlet, deux rentrés de 1cm aux manches et au bas du Top.



**BRAVO**

Vous avez terminé....

Retrouvez-nous ici :

[www.lesbobinespatterns.com](http://www.lesbobinespatterns.com)

Facebook, Instagram et YouTube :

lesbobinespatterns

#topchristmas

#lesbobinespatterns