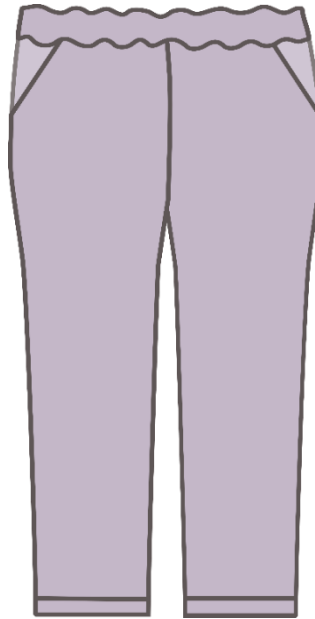


LE PANTALON KARO



Avant de commencer à coudre.

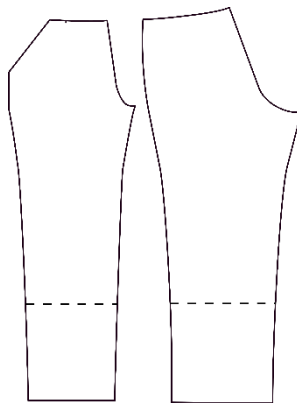
Il est très important de laver votre tissu pour éviter toutes mauvaises surprises.
Le repassage et lui aussi très important, avant, pendant et après la réalisation de votre projet.

Le choix de la taille : Pour choisir au mieux la taille de votre vêtement, référez-vous au tableau des tailles ci-après. Il est presque certain que vos mensurations ne seront pas dans une seule colonne, ce n'est pas grave, il va falloir faire un compromis, c'est-à-dire passer d'une taille à l'autre.

Par exemple : si votre tour de poitrine est 100, votre taille 76 et vos hanches 106

Dans ce cas il faut partir sur un 44 pour le haut, revenir progressivement au 42 au niveau de la taille et repartir toujours progressivement vers le 44.

Vous pourrez aussi faire des ajustements de stature, les patrons sont conçus pour une stature de 168m, pour cela couper la pièce dos et devant (comme ci-dessous) vous trouverez un tuto plus détaillé sur notre chaîne.



Le tuto du montage est lui aussi disposition sur la chaîne des Bobines patterns.

www.lesbobinespatterns.com

Les marges de couture sont comprises et sont de 1cm

Pour terminer il est vraiment important de faire une toile cela vous évitera bien des ennuis.

Si vous avez opté pour une version PDF.

Enregistrez votre patron sur votre ordinateur, puis imprimez en taille réelle ou 100%.

Concernant l'assemblage du patron, il vous faudra couper en bas et à droite et scotcher les feuilles en suivant l'ordre des numéros.

Vous pouvez bien sûr nous contacter si vous avez des difficultés : lesbobinespatterns@gmail.com

Tableau des mensurations :

	34	36	38	40	42	44	46	48	50	52	54	56
TOUR DE TAILLE	60	64	68	72	76	80	84	90	96	102	108	114
TOUR DE HANCHE	86	90	94	98	102	106	110	116	122	128	134	140

Tableau vêtement fini

	34	36	38	40	42	44	46	48	50	52	54	56
TOUR DE TAILLE	74	78	82	86	90	94	98	104	110	116	122	128
TOUR DE HANCHE	88	92	96	100	104	108	112	118	124	130	136	142

Métrage tissu	160cm	250cm
---------------	-------	-------



Une fois la ceinture montée cela rétrécit un peu le passage aux hanches.

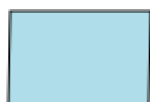
TISSUS :

Chaine et trame, coton, sergé, velours côtelé, doubles gazes, viscose.

MERCERIES :

1m d'élastique de 2,5cm de large.

Légende:



Tissu Endroit

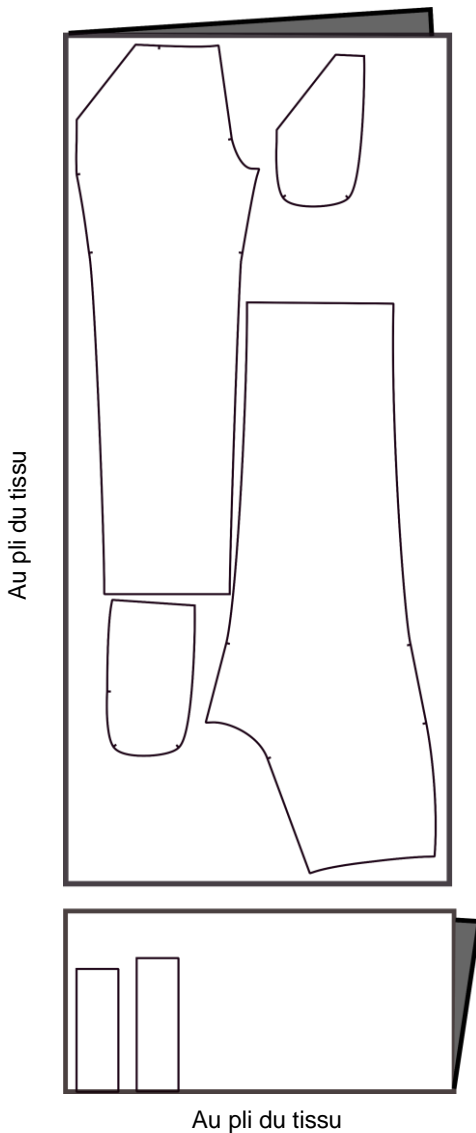


Tissu Envers

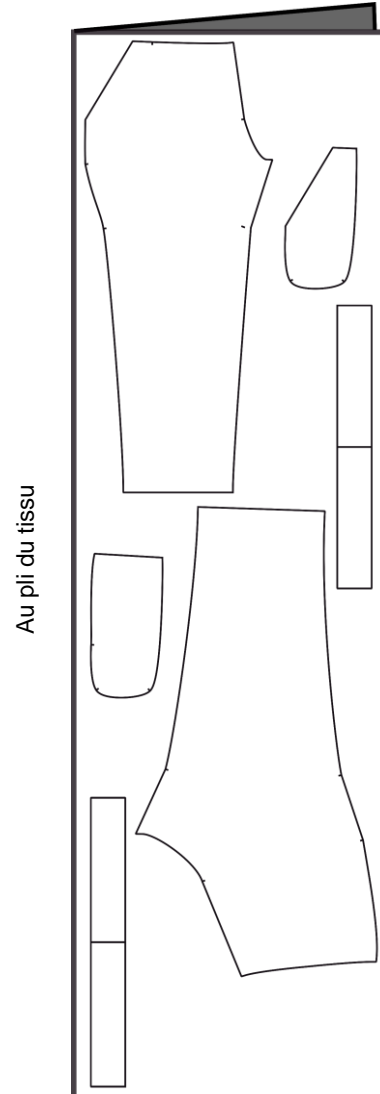
Plan de coupe :

Les marges de couture sont comprises, elles sont de **1 cm**. Lors de la coupe n'oubliez pas de marquer tous les crans de montage, soit avec un stylo spécial tissu ou par un petit coup de ciseau dans les marges de couture.

Plan de coupe du 34 au 46



Plan de coupe du 48 au 56



Préparation :

Avant de commencer la couture nous vous conseillons :

- Placer toutes les pièces selon le plan de coupe
- Epingler ou mettre des poids sur vos pièces pour un bon maintien.
- Surfiler toutes les pièces pour avoir un vêtement parfait de l'intérieur.

Pas à Pas :

1. Assemblage des poches italiennes :

- 1.1 Coudre le dessus de poche endroit contre endroit sur le devant du pantalon comme ci-dessous (fig1).
- 1.2 Retourner le dessous de poche sur l'envers repasser la couture vers la poche et faire une surpiqure sur l'endroit à 0,5cm du bord (fig2).
- 1.3 Coudre le fonds de poche dessous avec le fond de poche dessus endroit contre endroit (fig3).
- 1.4 Faire quelques points sur le haut de la poche pour la fixer(fig4)

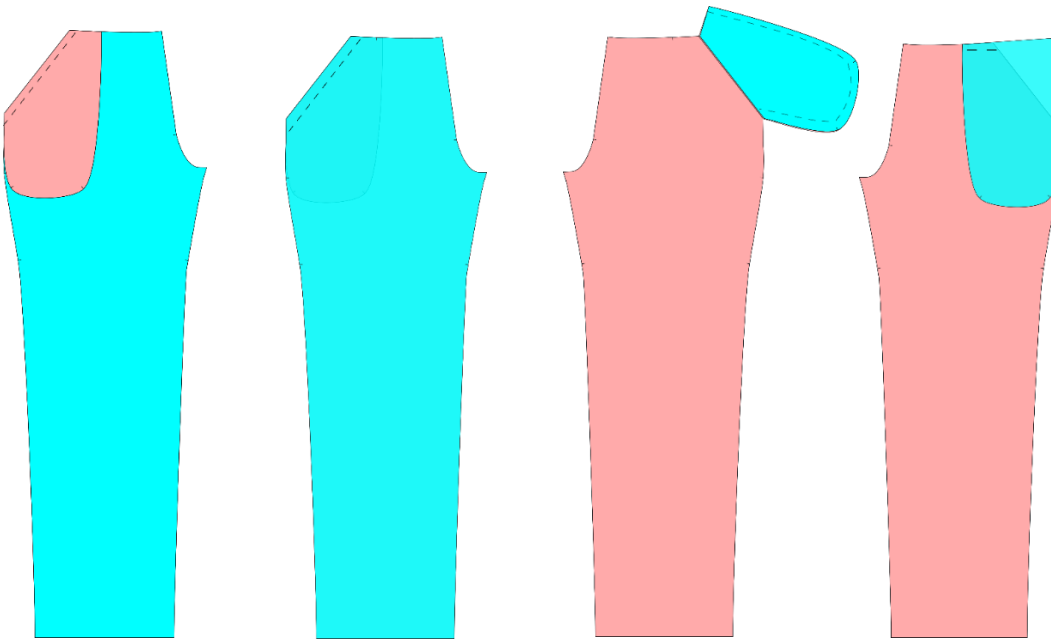


Fig1

Fig2

Fig3

Fig4

2. Assemblage des côtés :

- 2.2 Coudre les pièces dos et devant endroit contre endroit, comme indiqué ci-dessous. (fig5) ouvrir les couture au fer.
- 2.3 Enfilé la jambe droite dans la jambe gauche endroit contre endroit et coudre la fourche(fig6) ouvrir la couture au fer.

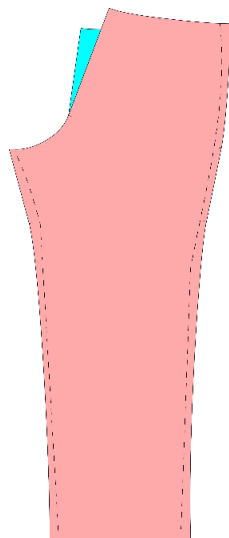


fig5

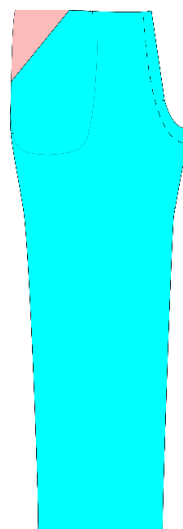


fig6

3. Assemblage la ceinture :

- 3.1 Coudre la ceinture dos avec la ceinture devant endroit contre endroit(fig7) ouvrir les coutures au fer.
- 3.2 Placer la ceinture sur le pantalon toujours endroit contre endroit en alignant bien les coutures des côtés et coudre tous le tour(fig8)
- 3.4 Rabattre la ceinture sur l'envers du pantalon, plié le bord surfilé pour former un ourlet afin d'avoir une jolie finition. Attention laisser une ouverture au niveau du dos. (fig9)

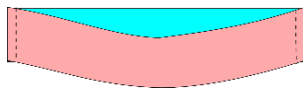


Fig7

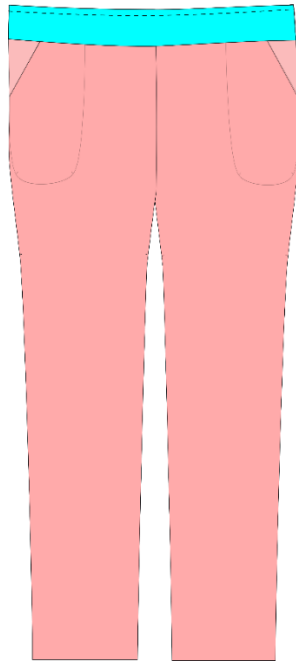


fig8

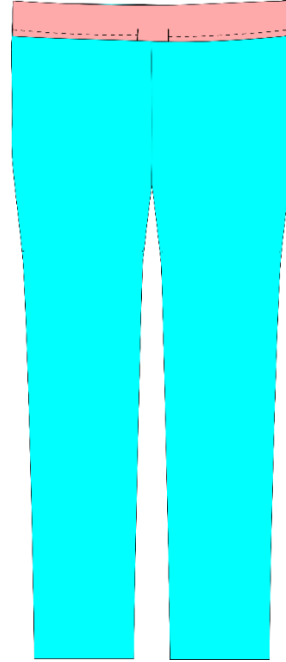
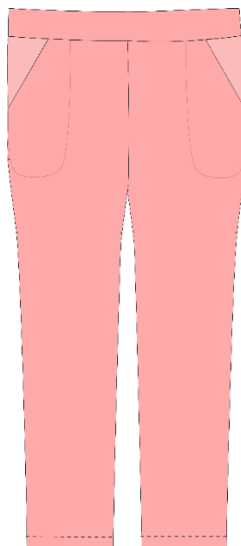


fig9

4. Placer l'élastique et faire l'ourlet :

- 4.1 Inséré l'élastique dans le trou laissé auparavant, puis coudre ses deux extrémités ensemble. Fermé le trou pour finir la ceinture.
- 4.2 Pour l'ourlet de bas, faire un repli sur l'envers du tissu et le piquer. (fig10)



BRAVO

Vous avez terminé....

Retrouvez-nous ici :
www.lesbobinespatterns.com

Facebook, Instagram et YouTube :
Les bobines Patterns

#jupeconfidence
#lesbobinespatterns