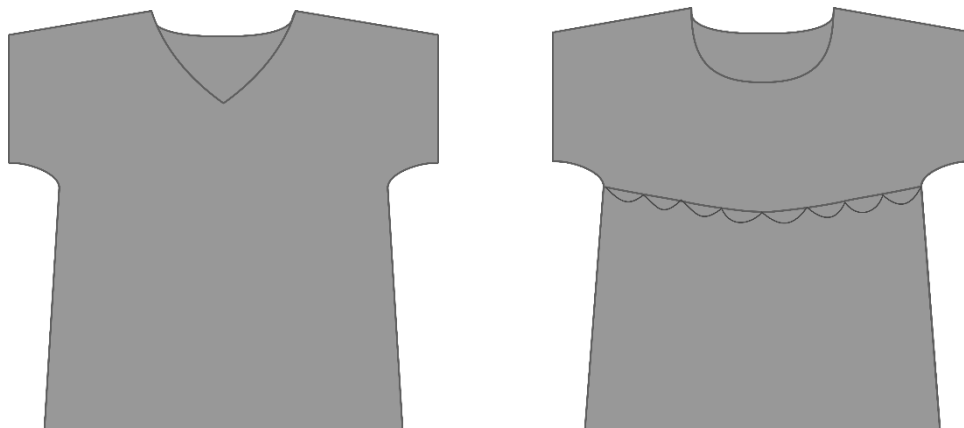


TEE-SHIRT ANTON



Avant de commencer à coudre.

Il est très important de laver votre tissu pour éviter toutes mauvaises surprises.
Le repassage et lui aussi très important, avant, pendant et après la réalisation de votre projet.

Le choix de la taille : Pour choisir au mieux la taille de votre vêtement, référez-vous au tableau des tailles ci-après. Il est presque certain que vos mensurations ne seront pas dans une seule colonne, ce n'est pas grave, il va falloir faire un compromis, c'est-à-dire passer d'une taille à l'autre.

Par exemple : si votre tour de poitrine est 100, votre taille 76 et vos hanches 106
Dans ce cas il faut partir sur un 44 pour le haut, revenir progressivement au 42 au niveau de la taille et repartir toujours progressivement vers le 44.

Vous pourrez aussi faire des ajustements de stature, les patrons sont conçus pour une stature de 168m, pour cela tracer et couper sur les lignes (comme ci-dessous)

Pièces du patron	Stature 150cm	Stature 155cm	Stature 160 cm	Patron 168 cm	Stature 170 cm	Stature 175 cm
Tête de manche	-1,1	-0,8	-0,5	0	+0,1	+0,4
Manche	-4,6	-3,2	-2	0	+0,6	+0,9
Emmanchure	-1,1	-0,8	-0,5	0	+0,1	+0,4
Buste	-3,4	-2,4	-1,5	0	+0,4	+1,3



Les marges de couture sont comprises et sont de 1cm

Ouvrir les coutures avec votre fer à repasser à chaque étape.

Pour terminer il est vraiment important de faire une toile cela vous évitera bien des ennuis.

Si vous avez opté pour une version PDF.

Enregistré votre patron sur votre ordinateur, puis imprimé en taille réel ou 100%.

Concernant l'assemblage du patron, il vous faudra couper en bas et à droite et scotcher les feuilles en suivant l'ordre des numéros.

Vous pouvez bien sûr nous contacter si vous avez des difficultés :

lesbobinespatterns@gmail.com

Tableau des mensurations :

	34	36	38	40	42	44	46	48	50	52	54	56
TOUR DE POITRINE	80	84	88	92	96	100	104	110	116	122	128	134
TOUR DE TAILLE	60	64	68	72	76	80	84	90	96	102	108	114
TOUR DE HANCHE	86	90	94	98	102	106	110	116	122	128	134	140

Tableau vêtement fini :

	34	36	38	40	42	44	46	48	50	52	54	56
TOUR DE POITRINE	84	88	92	96	100	104	108	114	120	126	132	138
TOUR DE TAILLE	84	88	92	96	100	104	108	114	120	126	132	138
TOUR DE HANCHE	88	94	99	104	109	114	119	125	131	137	143	149

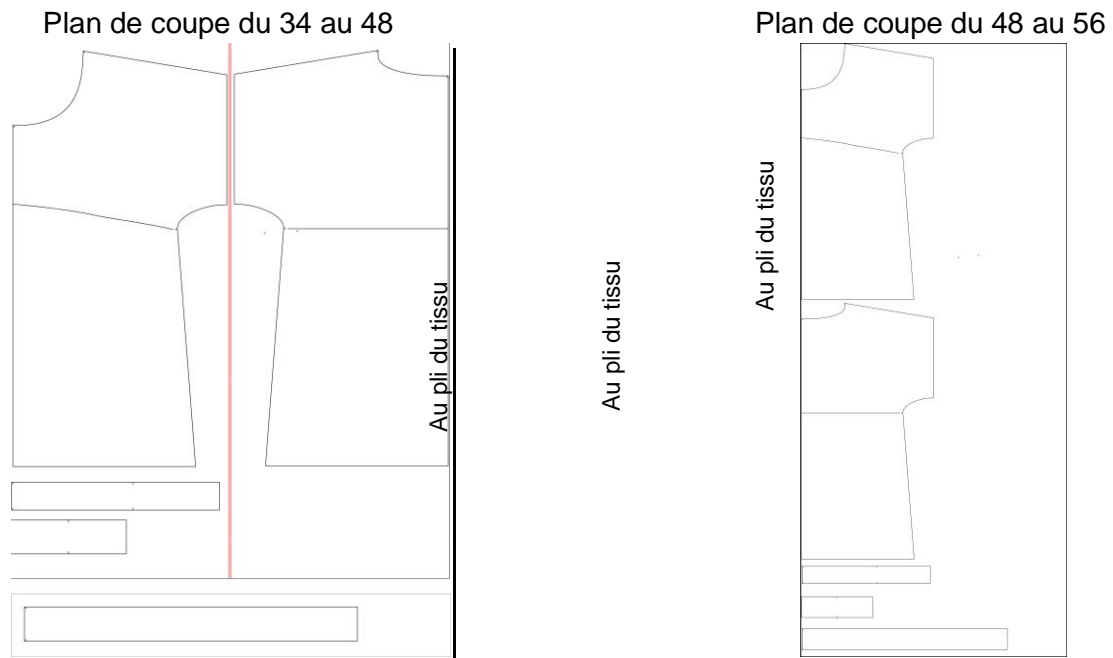
Métrage tissu	150 cm
---------------	--------

Tissus :

Jersey de coton, jersey de viscose

Plan de coupe :

Les marges de couture sont comprises, elles sont de **1 cm**. Lors de la coupe n'oubliez pas de marquer tous les crans de montage, soit avec un stylo spécial tissu ou par un petit coup de ciseau dans les marges de couture.



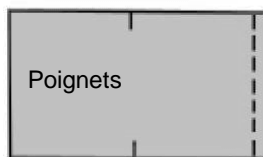
PREPARATION :

- Placer toutes les pièces selon le plan de coupe
- Epingler ou mettre des poids sur vos pièces pour un bon maintien.

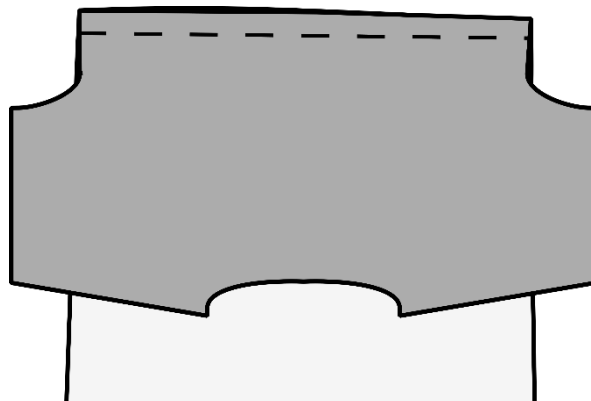
Pas à Pas :

1. Préparation de l'assemblage des bandes : Plier les bandes endroit contre endroit dans le sens de la longueur, assembler le petit côté. Ne pas assembler la bande appelée **VOLANT**

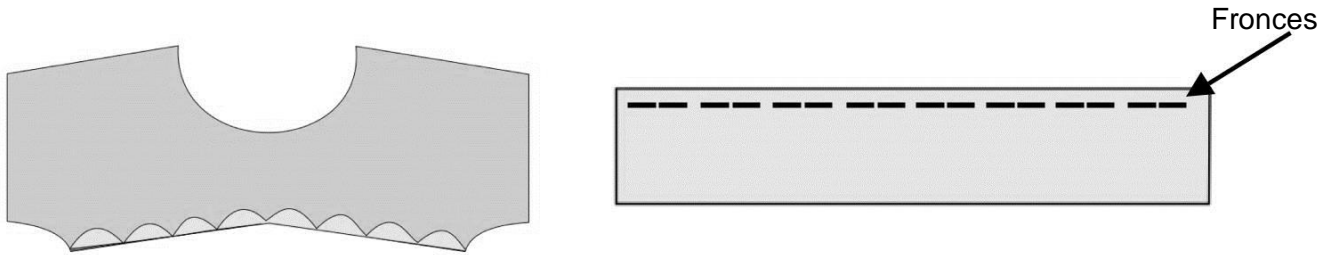
Volant = NE PAS ASSEMBLER LES COTES



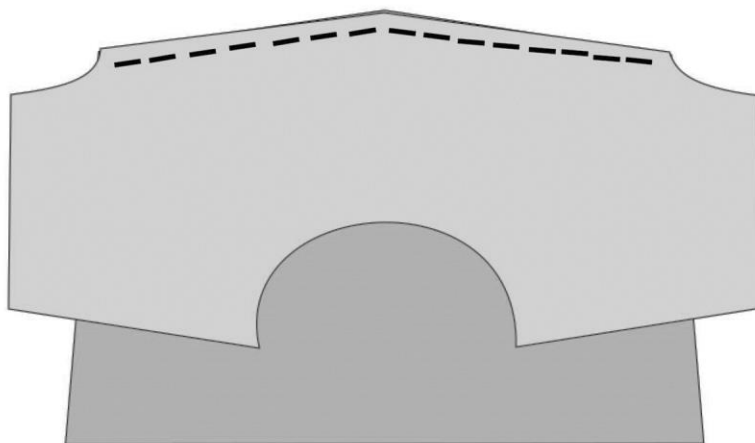
2. Assemblage du dos : Coudre l'empèchement dos sur le bas du tee-shirt endroit contre endroit



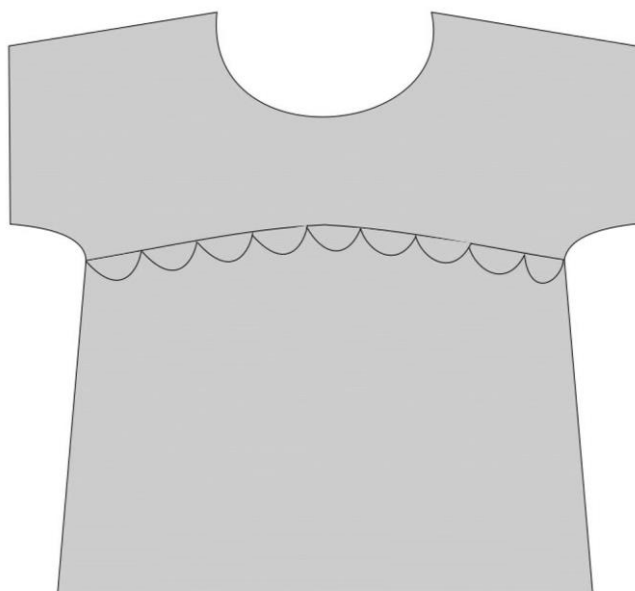
3. Assemblage du devant : Pour créer le volant il faudra coudre un fil de fronce, et former la longueur voulu sur le devant en épinglant les cotés du volant sur les cotés du vêtement, et froncé jusqu'a faire correspondre la taille du volant avec la taille de l'empècement. Coudre le volant à l'empècement du haut comme indiqué sur le dessin ci-dessous à savoir endroit contre endroit.



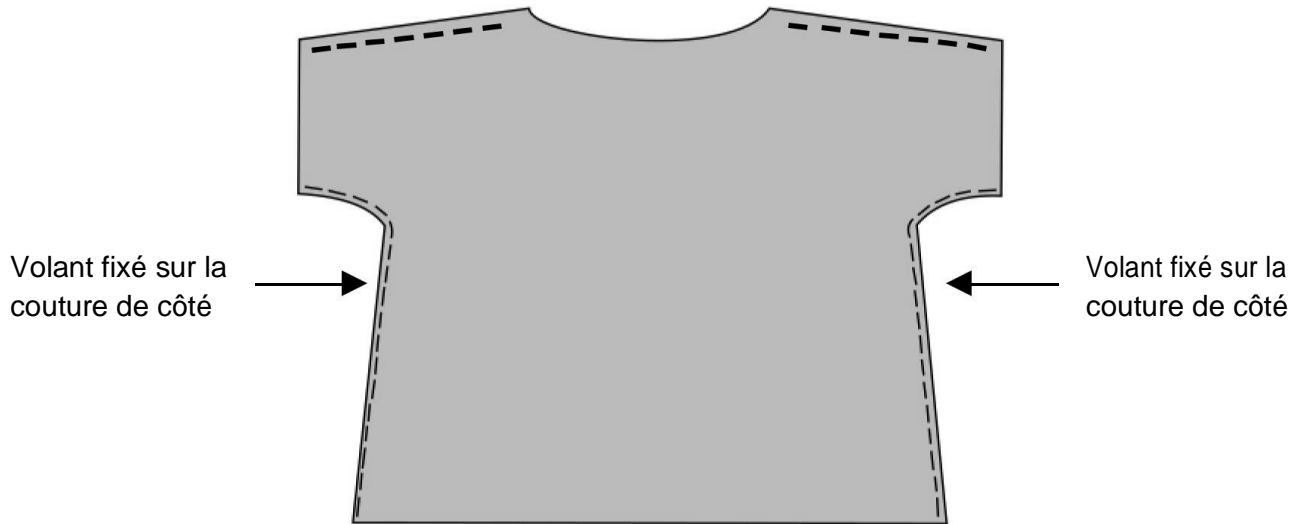
Coudre l'empècement avec le volant sur l'empècement du bas comme indiqué sur le dessin ci-dessous à savoir endroit contre endroit, le volant doit être pris en sandwich entre l'empècement du haut et l'empècement tee-shirt du bas.



Une fois assemblé, les 3 pièces doivent apparaître à l'endroit comme le dessin ci-dessous.



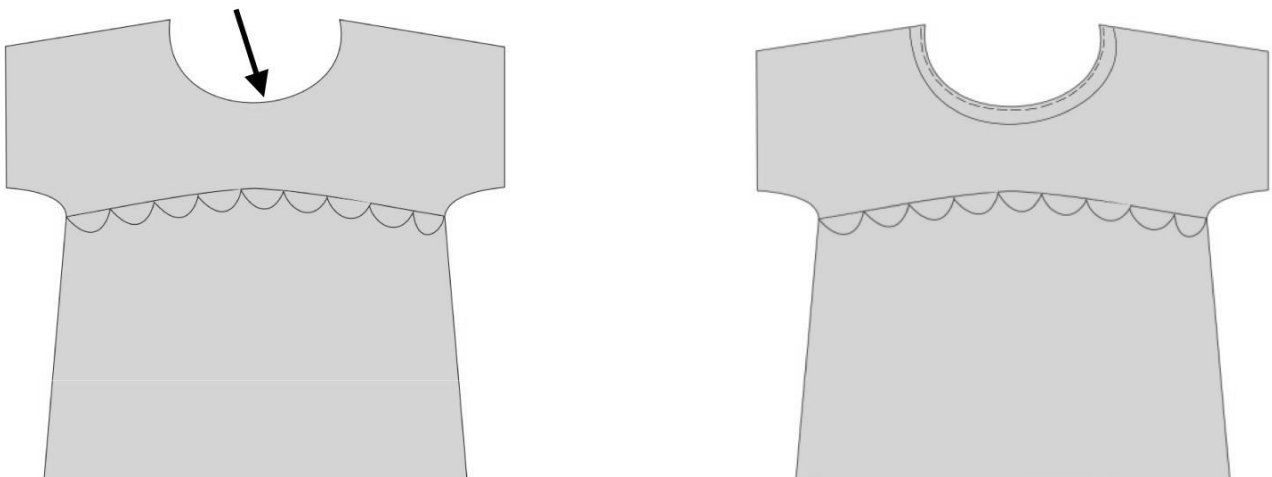
4. Assemblage du devant et du dos : Assembler le devant et le dos endroit contre endroit comme indiqué par les pointillés en prenant soin de prendre le volant dans les coutures de côtés.



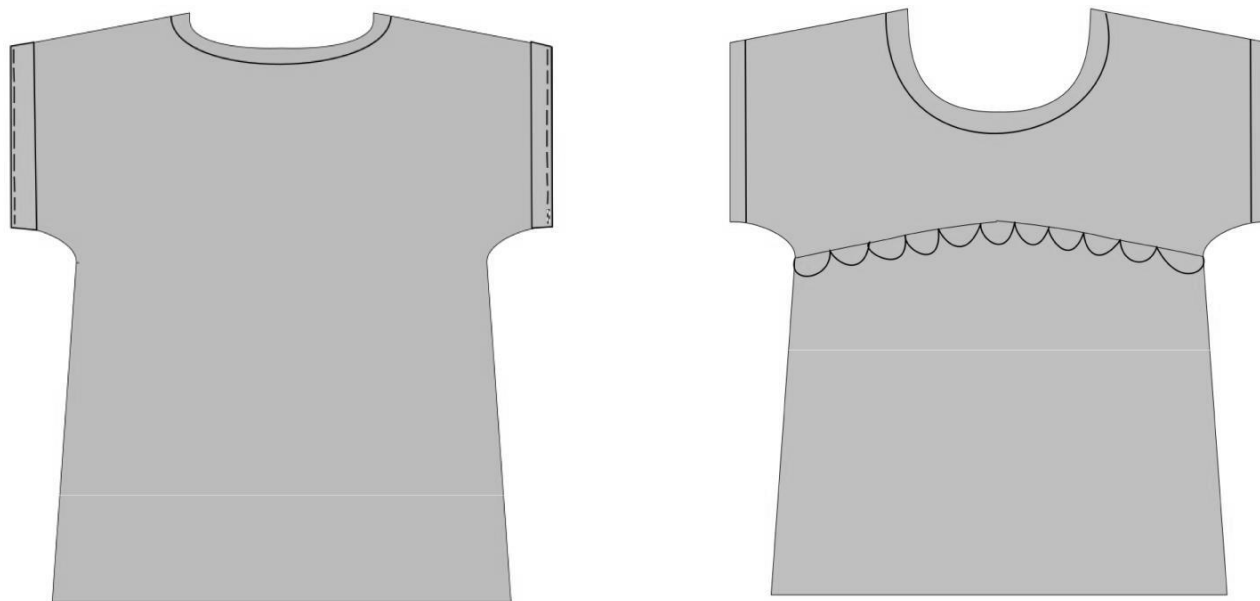
5. Assemblage de l'encolure standard : Plier l'encolure envers contre envers, vous devez avoir la couture d'assemblage à l'intérieur. (Trois choix d'encolure vous est proposé, col V et ou bande de parment : tuto sur notre site internet)



Assembler l'encolure endroit sur endroit au col du tee-shirt.



6. Assemblage des bracelets de manche : Plier les bracelets de manche envers contre envers, vous devez avoir la couture d'assemblage à l'intérieur. Fixer les bracelets de manche endroit contre l'envers du tee-shirt bord à bord. Retourner le vêtement sur l'endroit et ressortir les bracelets de manche sur l'extérieur. Faire quelques points pour les maintenir en place.



7. Faire l'ourlet du bas : Faire un replis sur l'envers du tissu pour effectuer l'ourlet et le piquer soit au point élastique, au point zigzag ou à l'aiguille double.



EXTENSION PATRON : Comme vous l'avez remarqué nous avons voulu vous proposer une modification du patron ANTON. L'idée est que vous puissiez grâce à cette nouvelle option coudre un tee-shirt basic en une seule pièce devant et une seule pièce dos avec un col en V.

Pour ce faire vous devez télécharger le patron ANTON col V (il s'agit uniquement de la pièce devant et encolure)

Suivez les étapes : 4, 6 et 7 du cahier technique

Pour l'encolure nous avons eu l'occasion d'échanger avec la blogueuse SB création et nous vous conseillons largement de suivre son tuto vous trouverez le lien directement sur notre site internet. Nous souhaitons partager avec vous la merveilleuse technique de SB Création.

<https://sbcreationscouture.wordpress.com/2017/05/27/coudre-une-encolure-en-v-technique/#more-13120>

BRAVO

Vous avez terminé....

Retrouvez-nous ici :

www.lesbobinespatterns.com

Facebook, Instagram et YouTube :
Les bobines Patterns

#teeshirtanton

#lesbobinespatterns