

POUR DÉBUTER

- Il est primordial de laver votre tissu avant la réalisation de votre projet afin d'éviter toute mauvaise surprise.
- Le repassage est lui aussi très important durant tout le processus de réalisation. Il est conseillé d'ouvrir vos coutures au fer à chaque étape.
- Les marges de coutures sont comprises et sont de 1cm.
- Il est important de faire une toile, cela vous évitera de nombreux ennuis.
- Des questions ? Des difficultés ? Le tuto du montage est disponible sur la chaîne youtube de Zya Steam et nous sommes disponibles par mail pour vous répondre.

Nous contacter :



lesbobinespatte@gmail.com



www.lesbobinespatterns.com



@lesbobinespatterns



Les Bobines Patterns



Les Bobines Patterns

LE CHOIX DE LA TAILLE

Afin de choisir au mieux la taille de votre vêtement référez-vous au tableau des tailles ci-après. Il est presque certain que vos mensurations ne seront pas dans une seule colonne, ce n'est pas grave. Il faudra seulement faire un compromis c'est-à-dire passer d'une taille à l'autre.

Par exemple : si votre tour de poitrine est 100, votre taille 76 et vos hanches 106 vous devrez adapter votre patron. Il faut partir sur une taille 44 pour le haut, revenir progressivement au 42 au niveau de la taille et repartir progressivement vers le 44.

TABLEAU DES MENSURATIONS :

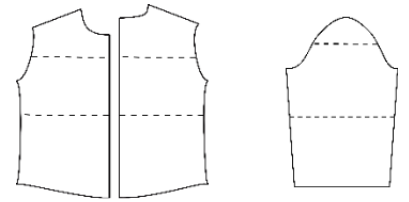
	34	36	38	40	42	44	46	48	50	52	54	56
Tour de poitrine	79	83	87	91	95	100	105	111	117	123	129	135
Tour de taille	59	63	67	71	75	80	85	91	97	103	109	115
Tour de hanche	86	90	94	98	102	107	112	118	124	130	136	142

TABLEAU DU VÊTEMENT FINI :

	34	36	38	40	42	44	46	48	50	52	54	56
Tour de poitrine	87	91	95	99	103	108	113	119	125	131	137	143
Tour de taille	88	92	96	100	104	109	114	120	126	132	138	144
Tour de hanche	88	92	96	100	104	109	114	120	126	132	138	144

Vous pourrez aussi faire des ajustements de stature, les patrons sont conçus pour une stature de 168cm. Pour cela vous devrez couper au niveau des lignes tracées si dessous.

Pièces du patron	Stature 150cm	Stature 155cm	Stature 160cm	Stature 168cm	Stature 170cm	Stature 175cm
Tête de manche	-1,1	-0,8	-0,5	0	+0,1	+0,4
Manche	-4,6	-3,2	-2	0	+0,6	+0,9
Emmanchure	-1,1	-0,8	-0,5	0	+0,1	+0,4
Buste	-3,4	-2,4	-1,5	0	+0,4	+1,3



MATÉRIEL :

Métrage du tissu :

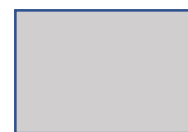
	Du 34 au 46	Du 48 au 56
Métrage	200 cm	230 cm

Tissus conseillés :

- 30% à 50% d'élasticité
- Jersey sweat
- Sweat gratter

Mercerie :

Légende :



Tissu Endroit



Tissu Envers