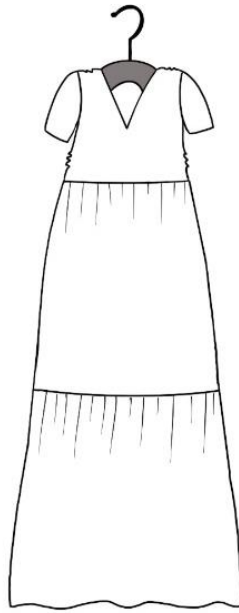


HACK DE LA ROBE SECRETE



Avant de commencer à coudre.

Il est très important de laver votre tissu pour éviter toutes mauvaises surprises.
Le repassage et lui aussi très important, avant, pendant et après la réalisation de votre projet.

Le choix de la taille : Pour choisir au mieux la taille de votre vêtement, référez-vous au tableau des tailles ci-après.

Les marges de couture sont comprises et sont de 1cm

Ouvrir les coutures avec votre fer à repasser à chaque étape.

Pour terminer il est vraiment important de faire une toile cela vous évitera bien des ennuis.

Version PDF.

Enregistré votre patron sur votre ordinateur, puis imprimé en taille réel ou 100%.

Concernant l'assemblage du patron, il vous faudra couper en bas et à droite et scotcher les feuilles en suivant l'ordre des numéros.

Vous pouvez bien sûr nous contacter si vous avez des difficultés :

lesbobinespatterns@gmail.com

Tableau des mensurations :

	34	36	38	40	42	44	46	48	50	52	54	56
TOUR DE POITRINE	80	84	88	92	96	100	104	110	116	122	128	134

Tableau vêtement fini :

	34	36	38	40	42	44	46	48	50	52	54	56
TOUR DE POITRINE	88	92	96	100	104	108	112	118	124	130	136	142

Métrage tissu	350 cm
----------------------	---------------

Tissus :

Chaine et trame : voile de coton, viscose, crêpe.
Privilégier un tissu fluide.

Merceries :

Entoilage moyen

Légende :



Tissu Endroit

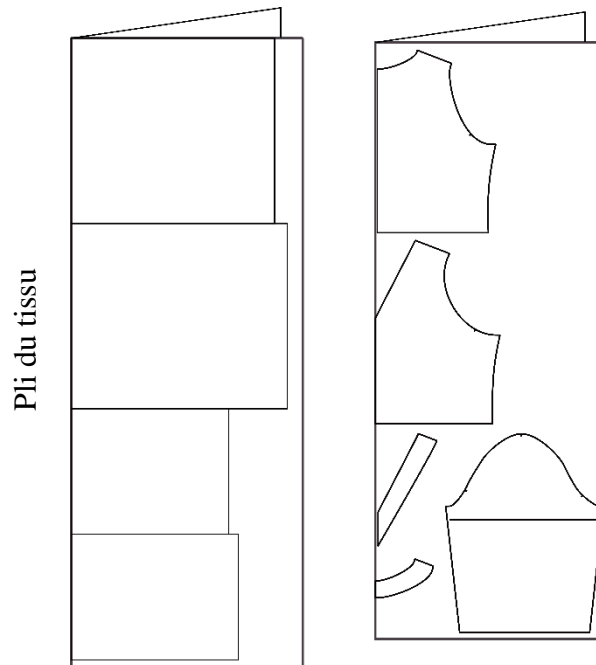


Tissu Envers

Plan de coupe :

Les marges de couture sont comprises, elles sont de **1 cm**. Lors de la coupe n'oubliez pas de marquer tous les crans de montage (s'il y en a), soit avec un stylo spécial tissu ou par un petit coup de ciseau dans les marges de couture.

Plan de coupe du 34 au 56



PREPARATION :

- Placer toutes les pièces selon le plan de coupe
- Epingler ou mettre des poids sur vos pièces pour un bon maintien.
- Surfiler toutes les pièces pour avoir un vêtement parfait de l'intérieur.
- Entoiler les parmentures.

Pas à Pas :

1. Préparation de la parementure :

cf : cahier technique secrète

2. Modification buste :

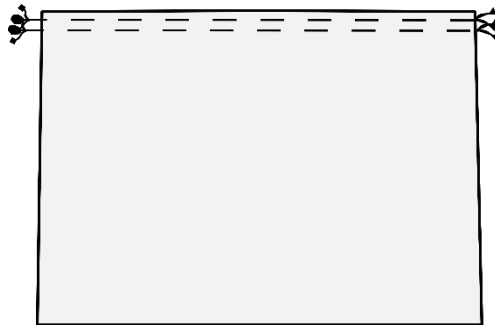
1.1 Tracer un trait parallèlement au bas du buste 9cm plus haut.

3. Assemblage du buste à la première basque :

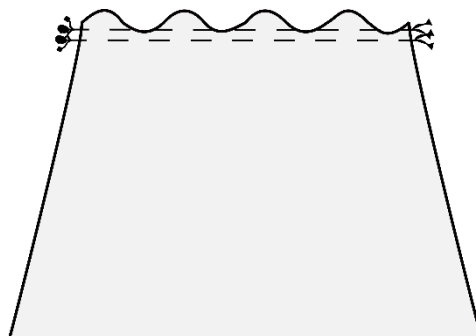
3.1 Réaliser une première couture en haut à 0,5cm du bord de votre basque devant sans faire de point d'arrêt et en réglant votre point droit au plus long.

Réaliser une deuxième couture à 0,5 cm de la première avec la même méthode sur la basque devant.

3.2 faire de moins sur la basque dos



3.2 Tirer sur les fils de fronce de la basque afin d'obtenir la même largeur que celle du buste devant, et faite de même pour le dos.



3.3 Assembler les basques dos et devant au buste dos et devant à 1cm du bord.

4. Assemblage de la deuxième basque :

4.1 Répéter la même procédure que ci-dessus en point 3, afin d'assembler la deuxième basque à la première.

5. Fin de la réalisation

cf : cahier technique secrète à partir du point 3

BRAVO

Vous avez terminé....

Retrouvez-nous ici :

www.lesbobinespatterns.com

Facebook, Instagram et YouTube :
Les bobines Patterns

#hackrobesecrete

#lesbobinespatters

