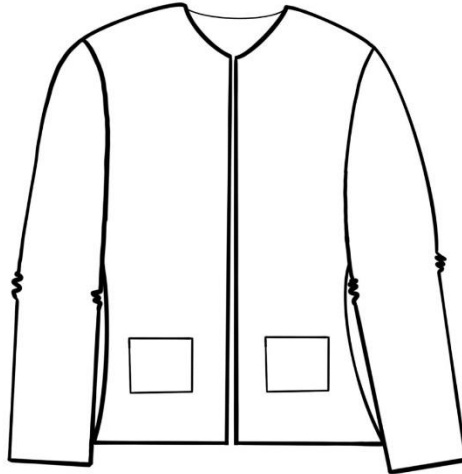


# DOUBLURE VESTE VICTOIRE



**Vous trouverez le Tuto du montage d'une doublure sur la chaine Youtube des Bobines Patterns Vidéo du Manteau FRISSON.**

Tissus conseillés :

- Cotonnade, Viscose, Tissus spécial doublure

**METRAGE :**

- 150cm du 34 au 48
- 200cm du 50 au 56

Légende :

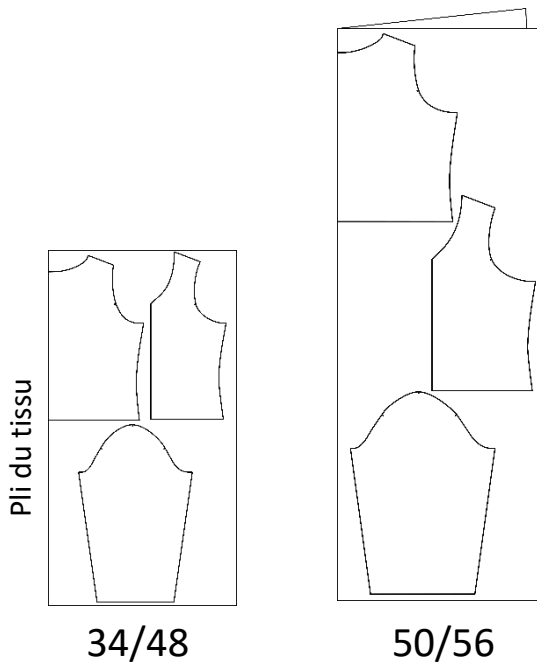
 Tissu Endroit

 Tissu Envers

## Plan de coupe et montage PDF :

**Les marges de couture sont comprises**, elles sont de **1 cm**. Lors de la coupe n'oubliez pas de marquer tous les crans de montage (s'il y en a), soit avec un stylo spécial tissu ou par un petit coup de ciseaux dans les marges de couture.

### Plan de coupe laize **140cm**



### Plan de montage PDF

1	2	3	4	5
6	7	8	9	10
11	12	13	14	15
16	17	18	19	20
21	22	23	24	25
26	27	28	29	30

### Préparation :

- Placer toutes les pièces selon le plan de coupe
- Epingler ou mettre des poids sur vos pièces pour un bon maintien.
- **Surfiler OU surjeter toutes les pièces afin d'éviter l'effilochage du tissu.**

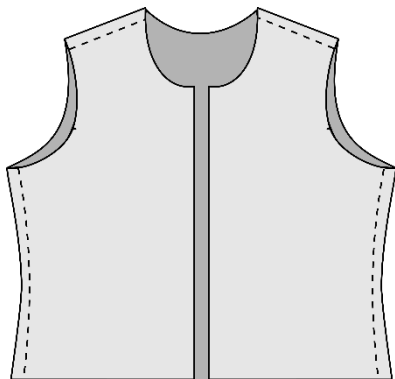
### Nombre de pièces total après découpe :

- 2 pièces devant
- 1 pièce dos
- 2 manches

## Pas à Pas :

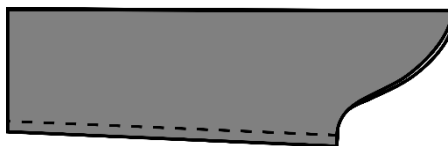
### 1. Assemblage des pièces dos, devant et manches :

1.1 Assembler les pièces devant et la pièce dos au niveau des épaules et des côtés, endroit contre endroit.

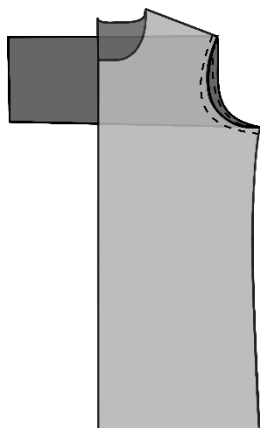


1.2 Plier les manches endroit contre endroit pour les fermer et coudre à 1cm du bord.

Laisser une ouverture de 15cm sur l'une des deux manches.



1.3 Insérer les manches dans les emmanchures en respectant bien les crans de montage. Endroit contre endroit coudre à 1cm du bord.

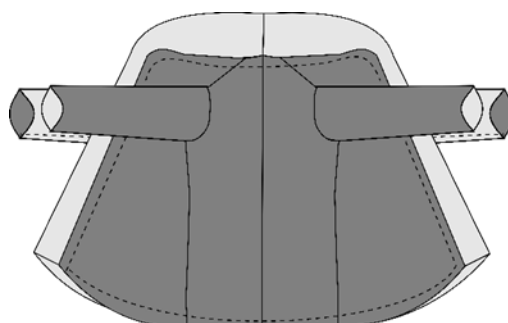


### 2 Pose de la doublure :

4.1 positionner votre veste envers vers vous, parmenture dépliée.

4.3 épingler et coudre la doublure à la parmenture en partant du milieu dos pour aller jusqu'au milieu dos du bas de la veste. Répéter la même chose de l'autre côté.

4.2 placer la doublure endroit contre endroit sur le tissu extérieur.



4.5 cranter les arrondis et les angles de votre parmenture.

4.7 placer la doublure de manches (celle où il y a un trou) dans les manches de la veste.

Vérifier que la couture sous bras des manches (doublure et veste) soient bien alignées et que les manches n'aient pas vriller.

4.9 retourner la manche délicatement par le trou de la doublure.

5.1 Faire de même avec l'autre manche.

4.6 Retourner la veste par le trou laissé dans la doublure de manche. Il est temps de vérifier les angles de votre parmenture, s'ils ne sont pas parfaits dégarnir à nouveau.

4.8 épinglés la doublure et la veste envers contre envers en plaçant une épingle parallèle et à environ 1cm du bord de manche.

5.0 Vous vous retrouvez avec les deux tissus (doublure et veste) accrochés ensemble. Vous pouvez maintenant épingler les deux manches endroit contre endroit pour former un tube et le coudre.

5.2 retourner de nouveau la veste par la fente laissée dans la manche et la refermer, à la machine ou à la main.

# BRAVO

Vous avez terminé....

Retrouvez-nous ici :

[www.lesbobinespatterns.com](http://www.lesbobinespatterns.com)

Facebook, Instagram :  
Les bobines Patterns

#vestevictoire  
#lesbobinespatterns

