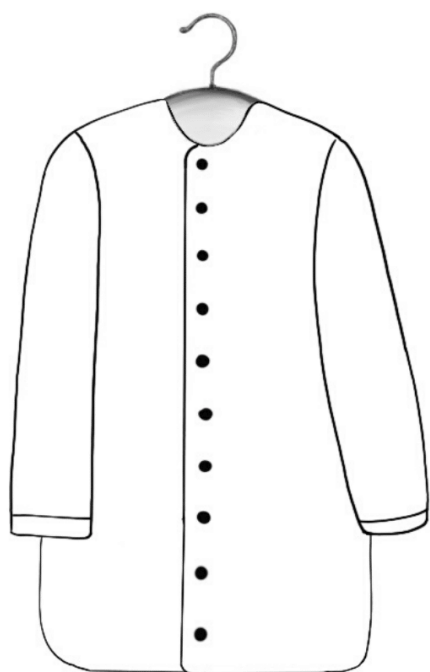
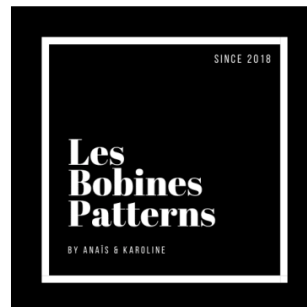


FRISSON



Autre Version Possible :



Tailles 46 - 56



POUR DÉBUTER

- Il est primordial de laver votre tissu avant la réalisation de votre projet afin d'éviter toute mauvaise surprise.
- Le repassage est lui aussi très important durant tout le processus de réalisation. Il est conseillé d'ouvrir vos coutures au fer à chaque étape.
- Les marges de coutures sont comprises et sont de 1cm.
- Il est important de faire une toile, cela vous évitera de nombreux ennuis.
- Des questions ? Des difficultés ? nous sommes disponibles par mail pour vous répondre.

Nous contacter :



lesbobinespatrone@gmail.com



www.lesbobinespatterns.com



@lesbobinespatterns



Les Bobines Patterns



Les Bobines Patterns

MATÉRIEL :

Métrage du tissu :

Du 34 au 56
60cm

Légende :



Tissu Endroit



Tissu Envers

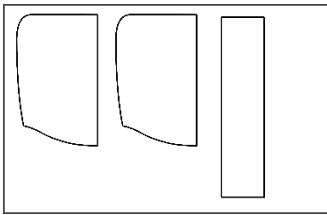
Tissus conseillés :

- Le tissu utiliser pour votre manteau

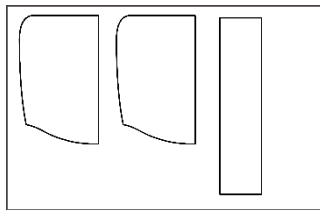
PLAN DE COUPE :

Des marges de coutures de 1cm **sont déjà comprises**. Lors de la coupe, n'oubliez pas de marquer tous les crans de montage, soit avec un stylo spécial tissu, soit par un petit coup de ciseaux dans les marges de couture. Marquer les milieux de chaque pièce vous facilitera également le montage.

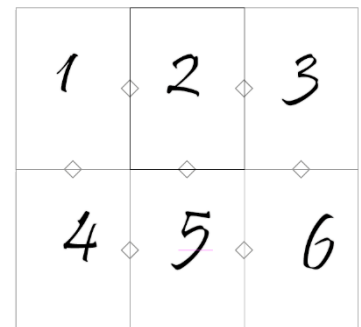
DU 34 AU 56
TISSU EXTERIEUR



DU 34 AU 56
TISSU DOUBLURE



PLAN DE MONTAGE PDF



Préparation :

- Placer toutes les pièces selon le plan de coupe.
- Épingler ou mettre des poids sur vos pièces pour un bon maintien.
- Surfiler toutes les pièces pour avoir un vêtement parfait de l'intérieur.

Pièces totales après découpe :

Tissu extérieur :

- 2 pièces capuche
- 1 pièce bande

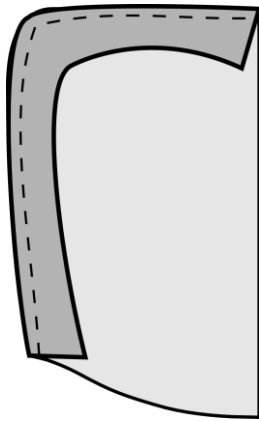
Tissu doublure :

- 2 pièces capuche
- 1 pièce bande

MONTAGE :

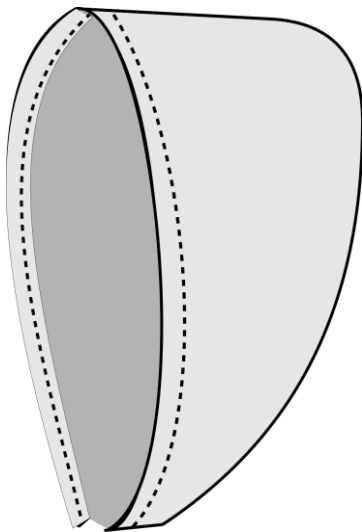
1- Assemblage de la capuche.

1.1 Placer la bande endroit contre endroit sur un des côtés de la capuche. Piquer à 1cm. Fixer de la même façon le deuxième côté de la capuche.



1.2 Faire de même avec les pièces doublure.

1.3 Assembler les deux capuche endroit contre endroit et piquer à 1cm tout le tour.



2- Assemblage de la capuche au manteau :

2.1 Au moment de l'assemblage de la parementure, venir insérer la capuche entre celle-ci et le manteau. Prenez pour repaire le milieu dos du manteau et le milieu dos de la capuche. Piquer les 4 épaisseurs à 1cm.

2.2 Poursuivre le montage du manteau comme indique sur le cahier technique de celui-ci.

