

Pour débiter

- Il est primordial de laver votre tissu avant la réalisation de votre projet afin d'éviter toute mauvaise surprise.
- Le repassage est lui aussi très important durant tout le processus de réalisation. Il est conseillé d'ouvrir vos coutures au fer à chaque étape.
- Surfiler vos pièces avant assemblage.
- **Les marges de couture sont comprises et sont de 1cm.**
- **Le patron est fait pour une stature de 1.68m**
- Il est important de faire une toile, cela vous évitera de nombreux ennuis.
- **Le lien de tous nos tuto de montage sont disponible sur notre site dans l'onglet TUTOS VIDEO, pour ce modèle suivre le tuto de KAUSY.** vous pouvez également nous contacter par mail.

Le choix de la taille

Afin de choisir au mieux la taille de votre vêtement référez-vous au tableau des tailles ci-après. Il est presque certain que vos mensurations ne seront pas dans une seule colonne, ce n'est pas grave. Il faudra seulement faire un compromis c'est-à-dire passer d'une taille à l'autre.

Par exemple : si votre tour de poitrine est 100, votre taille 76 et vos hanches 106 vous devrez adapter votre patron. Il faut partir sur une taille 44 pour le haut, revenir progressivement au 42 au niveau de la taille et repartir progressivement vers le 44. L'aisance de ce vêtement est de 8cm au tour de hanche.

TABLEAU DES MENSURATIONS :

	34	36	38	40	42	44	46	48	50	52	54	56
Tour de poitrine	79	83	87	91	95	100	105	111	117	123	129	135
Tour de taille	59	63	67	71	75	80	85	91	97	103	109	115
Tour de hanche	86	90	94	98	102	107	112	118	124	130	136	142

TABLEAU DU VÊTEMENT FINI :

	34	36	38	40	42	44	46	48	50	52	54	56
Tour de poitrine	87	91	95	99	103	108	113	119	125	131	137	143
Tour de taille	69	73	77	81	85	90	95	101	107	113	119	125
Tour de hanche	86	90	94	98	102	107	112	118	124	130	136	142

L'aisance préconisée pour ce vêtement est de 8 cm à la poitrine.

Matériels et choix du tissu

Métrage des tissus version robe:

- 1.8 m du 34 au 44
- 2.8 m du 46 au 56

Métrage des tissus version pull:

- 1.5 m du 34 au 44
- 2 m du 44 au 56

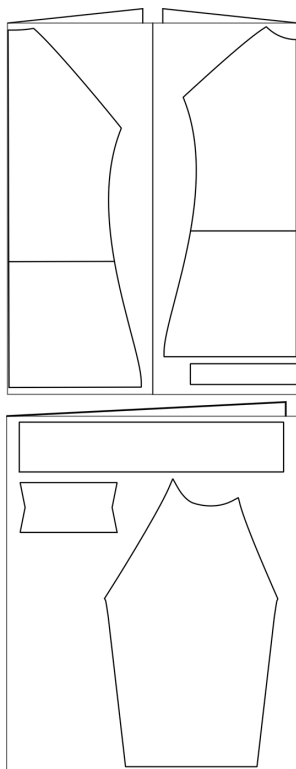
Tissus conseillés :

- Jersey coton côtelé 95% coton
5% élasthanne 200gr/m2
- Jersey souple de préférence.
- les différentes bandes on été patronner pour ce type de tissu.

Plan de coupe

Les marges de couture de 1cm sont déjà comprises. Lors de la coupe, n'oubliez pas de marquer tous les crans de montage, soit avec un stylo spécial tissu, soit par un petit coup de ciseaux dans les marges de couture. Marquer les milieux de chaque pièce vous facilitera également le montage.

Du 34 au 44



Du 46 au 56

